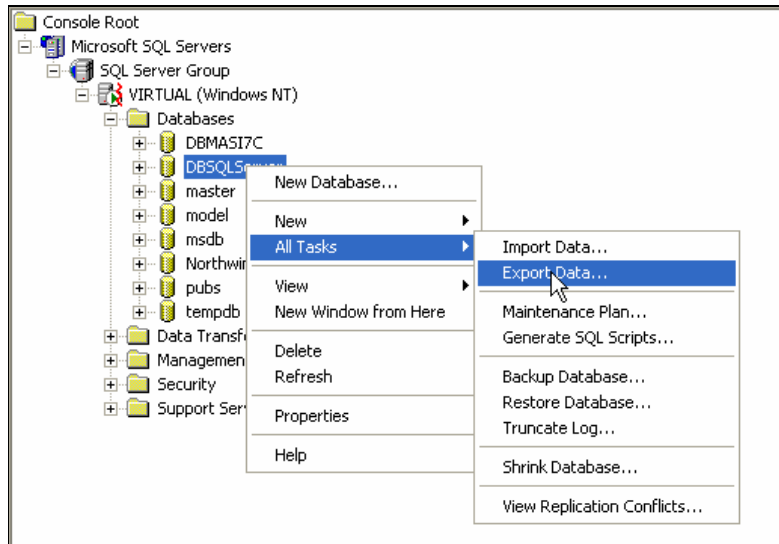


KONVERSI DATABASE SQL SERVER KE EXCEL

Sebagian besar pengguna komputer lebih banyak mengenal excel dari pada sql server, oleh karena itu jika anda sebagai database administrator maka teknik ini sangat bermanfaat untuk memberikan data berupa excel kepada user yang berasal dari database sql server. Adapun langkah-langkah untuk mengkonversi data dari sql server ke ms. Excel adalah sebagai berikut. (asumsinya sql server telah diinstall dalam komputer)

1. Aktifkan service manager
2. Aktifkan enterprise manager
3. Ekspansi nama server
4. Ekspansi databases
5. Klik kanan salah satu nama database yang akan dikonversi ke excel
6. Pilih all tasks
7. Pilih export data

Oleh : Uus Rusmawan
Hal - 2 -

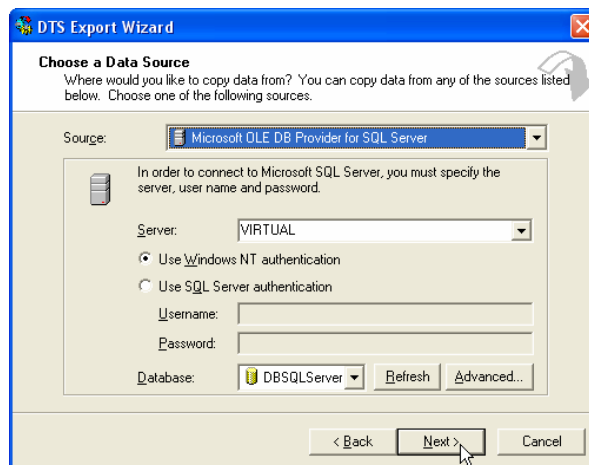


8. Klik next



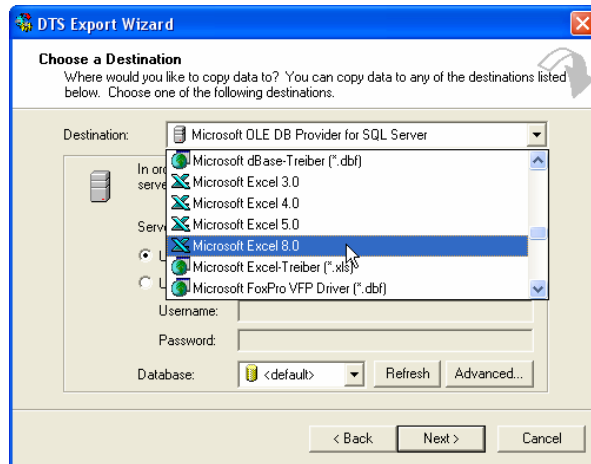
Oleh : Uus Rusmawan
Hal - 3 -

9. Tentukan jenis sumber data yang akan dikonversi
10. Pilih nama server
11. Pilihlah bagaimana anda login ke database tersebut, apakah menggunakan windows NT atau menggunakan sql server
12. Pilih database
13. Klik next

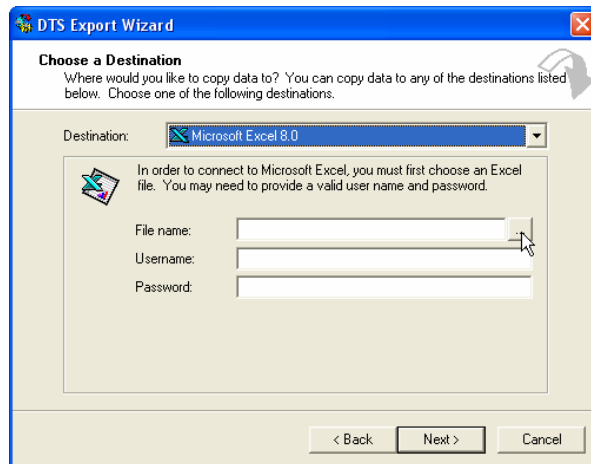


14. Pilih jenis target (tujuan) file
15. Pilihlah microsoft excel 8.0
16. Klik next

Oleh : Uus Rusmawan
Hal - 4 -



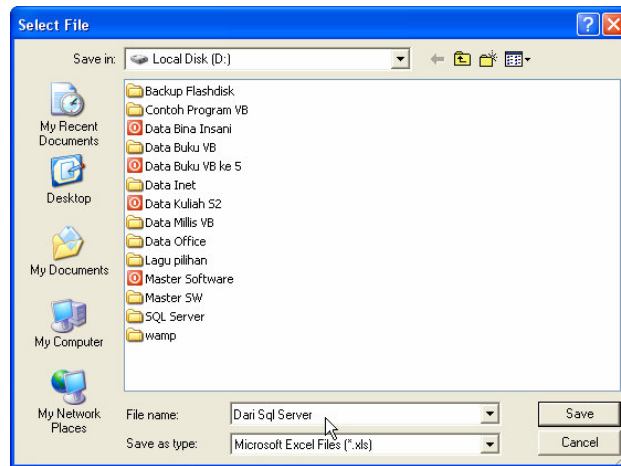
17. Klik browse



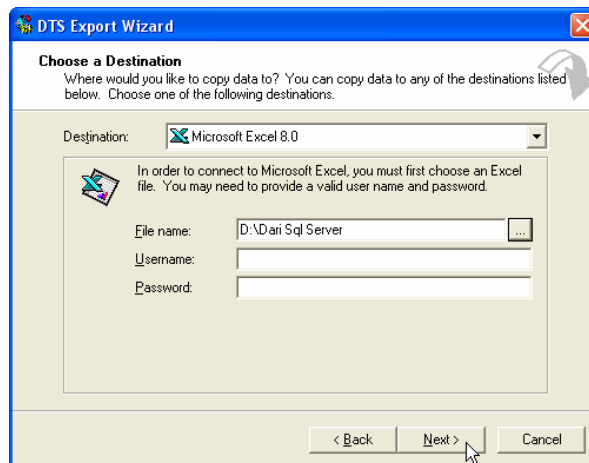
18. Ketik nama file (misalnya Dari Sql Server)

Oleh : Uus Rusmawan
Hal - 5 -

19. Tentukan tempat penyimpanan file hasil konversi >> Klik save

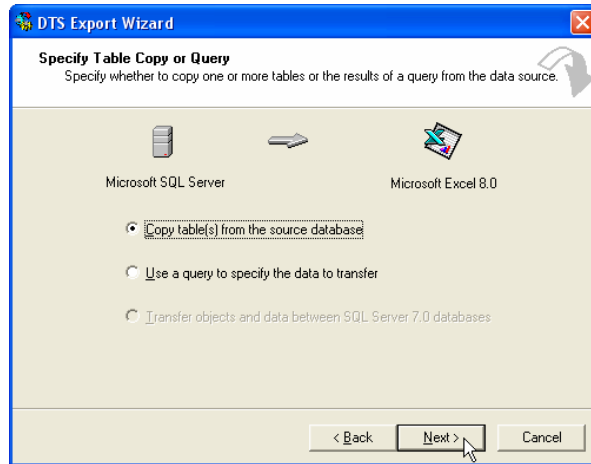


20. Klik next

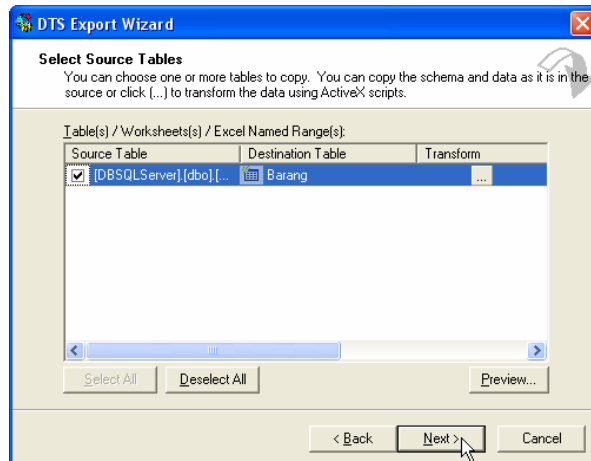


Oleh : Uus Rusmawan
Hal - 6 -

21. Klik next

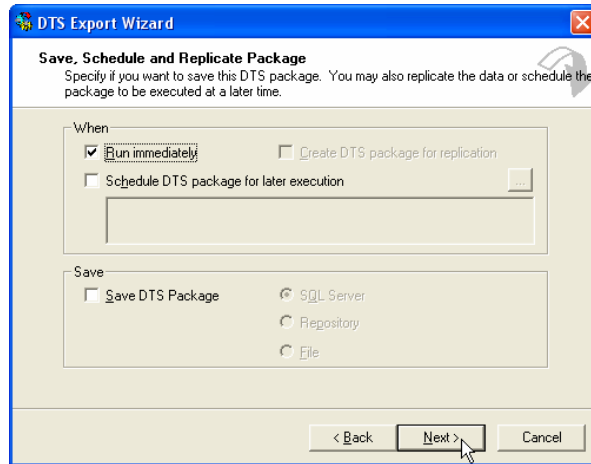


22. Klik next

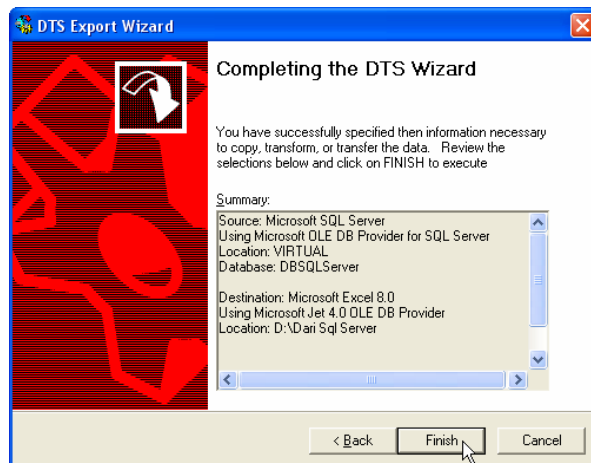


Oleh : Uus Rusmawan
Hal - 7 -

23. Klik next

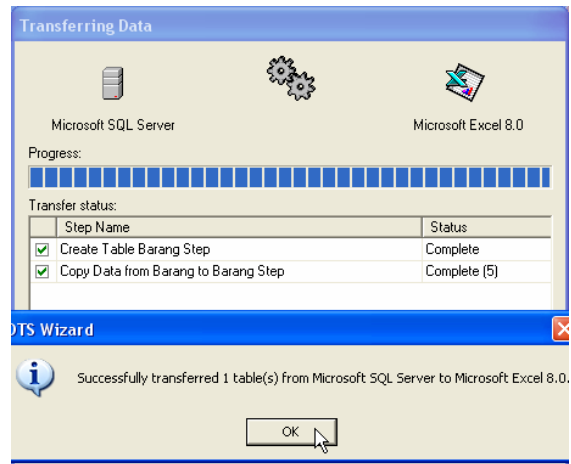


24. Klik finish

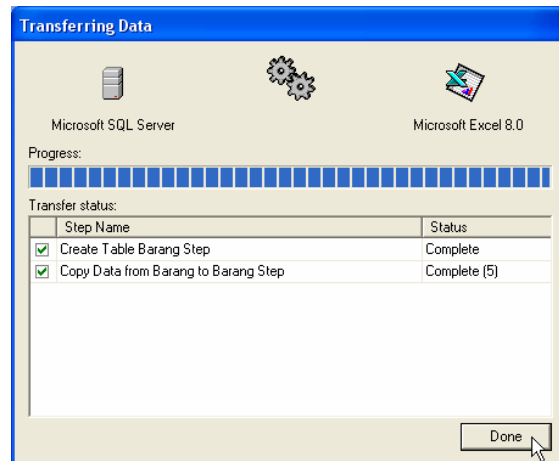


Oleh : Uus Rusmawan
Hal - 8 -

25. Klik OK

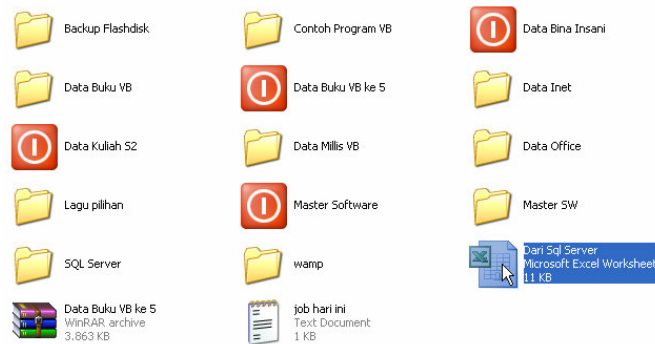


26. Klik done



Oleh : Uus Rusmawan
Hal - 9 -

Silakan lihat sebuah file excel dengan nama Dari Sql Server di drive D.



Data hasil konversi terlihat seperti gambar di bawah ini.

A screenshot of the Microsoft Excel application window titled 'Microsoft Excel - Dari Sql Server'. The window shows a menu bar (File, Edit, View, Insert, Format, Tools, Data, Window) and a toolbar. The active cell is F6. The spreadsheet contains the following data:

| | A | B | C | D |
|---|---------|---------------|----------|-----------|
| 1 | Kodebrg | NamaBrg | HargaBrg | JumlahBrg |
| 2 | AQU01 | AQUA GELAS | 500 | 100 |
| 3 | AQU02 | AQUA BOTOL | 1500 | 100 |
| 4 | SPR01 | SPRITE BOTOL | 1500 | 100 |
| 5 | SPR02 | SPRITE KALENG | 3000 | 50 |
| 6 | BRG01 | BBBB | 1000 | 200 |
| 7 | | | | |

Catatan :

www.konsultasivb.com, www.belajarvb.com,
www.pemrogramanvb.com, www.tugasakhirvb.com

Oleh : Uus Rusmawan
Hal - 10 -

Teknik konversi dari sql server ke excel ini dapat dilakukan ke berbagai jenis database sesuai dengan fasilitas yang disediakan oleh sql server.