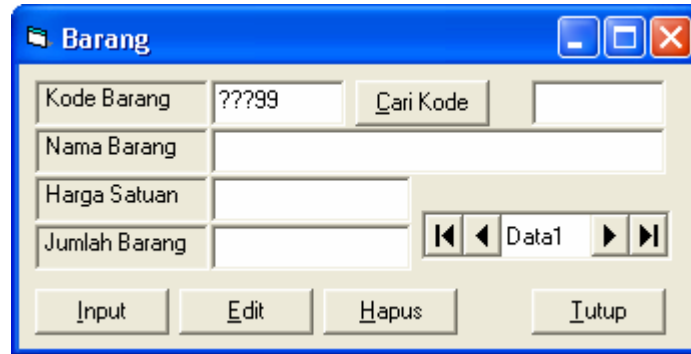


Oleh : Uus Rusmawan
Hal - 1 -

Mengatur Pola Input Data Dengan Maskedit

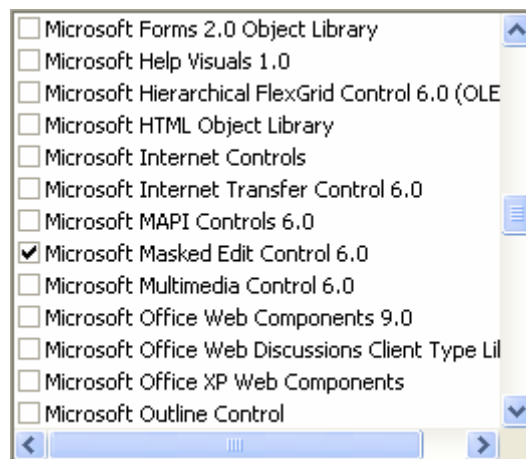
Untuk membuat program pengolahan data model pertama, buatlah form data barang seperti Gambar 2.1 di bawah ini, dimana masing-masing TextBox dihubungkan ke Data1 dengan mengatur properti DataSource dan DataField



Gambar 2.1 Form data barang

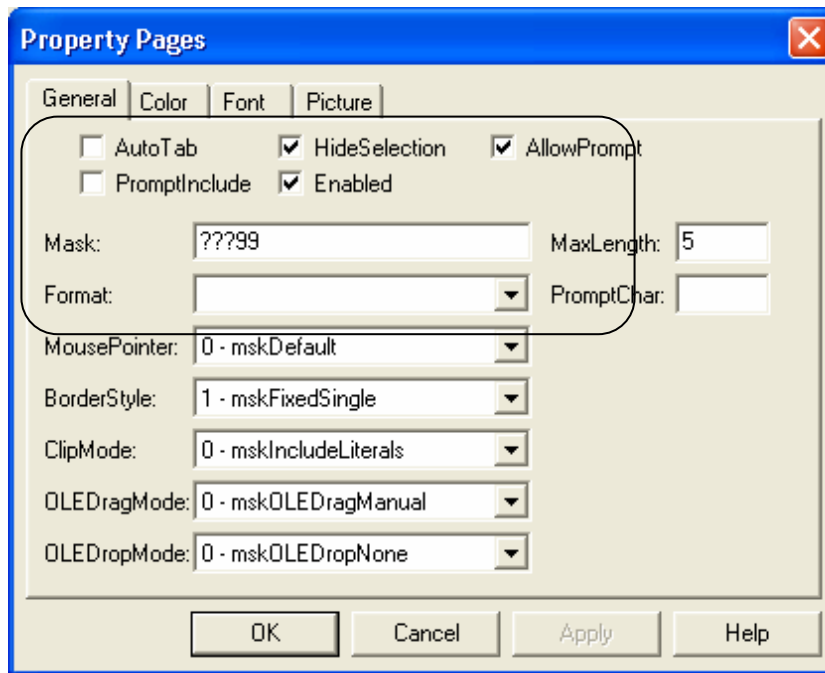
Penjelasan program

Kode barang yang dientri harus mengikuti struktur kode yang telah ditetapkan yaitu XXX99, artinya tiga digit pertama adalah abjad (huruf besar) dan dua digit terakhir adalah angka (0 – 9). Untuk itu tambahkanlah objek Microsoft MaskedTextBox (Project>Components>Microsoft Masked Edit Control 6.0)



Gambar 2.2 Menambah komponen MaskedTextBox

Oleh : Uus Rusmawan
 Hal - 2 -



Gambar 2.3 *Seting properti MaskedTextBox*

Properti yang perlu diubah pada objek MaskedTextBox1 adalah :

1. AllowPrompt (ceklist diaktifkan)
2. Mask (???99)
3. Maxlength (5)
4. PromptChar (satu spasi kosong)

Untuk mengetahui pola apa saja yang dapat dibentuk pada MaskedTextBox agar data yang dientri sesuai dengan struktur kode yang telah dirancang, di bawah ini disajikan tabel seting properti untuk input Mask..

Karakter	Penjelasan
0	Angka 0 – 9 (entri disyaratkan)
9	Angka atau spasi (entri tidak disyaratkan)
#	Angka atau spasi (entri tidak disyaratkan, posisi kosong dikonversi ke spasi)
L	Abjad A – Z (entri disyaratkan)
?	Abjad A – Z (entri opsional)
A	Abjad atau angka (entri disyaratkan)
a	Abjad atau angka (entri opsional)
&	Karakter apa saja atau sebuah spasi (entri disyaratkan)
C	Karakter apa saja atau sebuah spasi (entri optional)
. , ; - /	Angka desimal dan ribuan, pemisah tanggal dan waktu

Oleh : Uus Rusmawan
Hal - 3 -

<	Mengubah semua huruf jadi kecil
>	Mengubah semua huruf jadi besar
Password	Semua text yang diketik disimpan sebagai karakter tetapi ditampilkan di layar dengan tanda * (asterisk)

Contoh :

Definisi Input mask	Hasil
(000) 000-0000	(206) 555-0248
(999) 999-9999!	(206) 555-0248 () 555-0248
(000) AAA-AAAA	(206) 555-TELE
#999	-20 2000
>L????L?000L0	GRENGR339M3 MAY R 452B7
>L0L 0L0	T2F 8M4
00000-9999	98115- 98115-3007
>L<???????????????	Maria Pierre
ISBN 0-&&&&&&&&-0	ISBN 1-55615-507-7 ISBN 0-13-964262-5
>LL00000-0000	DB51392-0493

Catatan :

Dengan panduan tabel di atas Anda dapat memformat entri data sesuai struktur kode yang diinginkan.