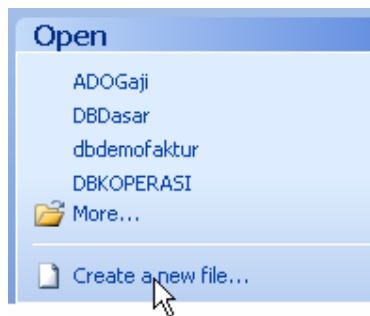


MENGOLAH DATABASE SQL SERVER DENGAN MS. ACCESS

Dalam bab ini akan dijelaskan tentang cara mengolah database sql server mempergunakan Microsoft Access. Teknik ini sebenarnya mempergunakan konsep Backend dan Frontend dimana hubungan antara keduanya disebut dengan istilah Client - Server. Karena sifat Ms. Access yang cenderung berupa sistem aplikasi (bukan program aplikasi) maka teknik pembuatan form dan kodingnya dapat dilakukan dengan cara serba wizard dan cepat. Anda tidak memerlukan koding program yang begitu banyak dan merepotkan. Untuk mengolah database sql server dengan ms. Access lakukanlah langkah di bawah ini.

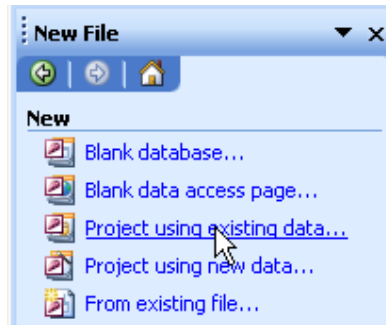
1. Aktifkan ms. Access
2. Pilih create a new file



Gambar 9.1 Membuat File Baru

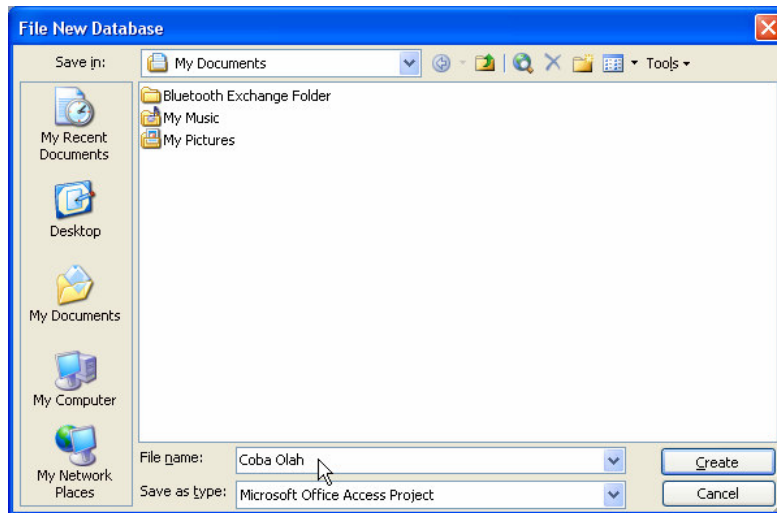
3. Pilih project using existing data

Oleh : Uus Rusmawan
Hal - 2 -



Gambar 9.2 Memilih Bentuk Project

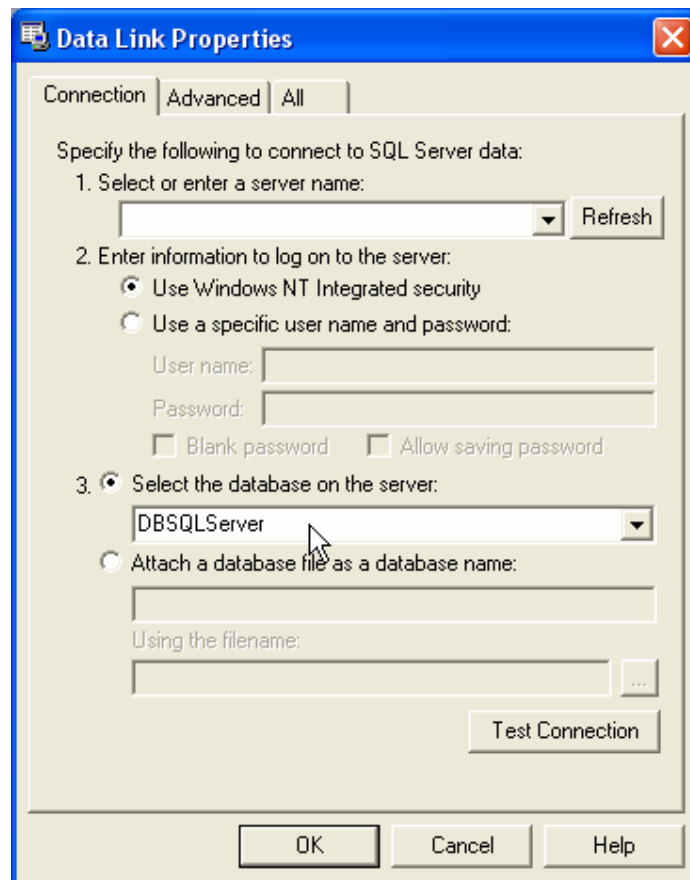
4. Ketik nama file baru
5. Tentukan tempat penyimpanan file
6. Klik create



Gambar 9.3 Memberi Nama File

Oleh : Uus Rusmawan
Hal - 3 -

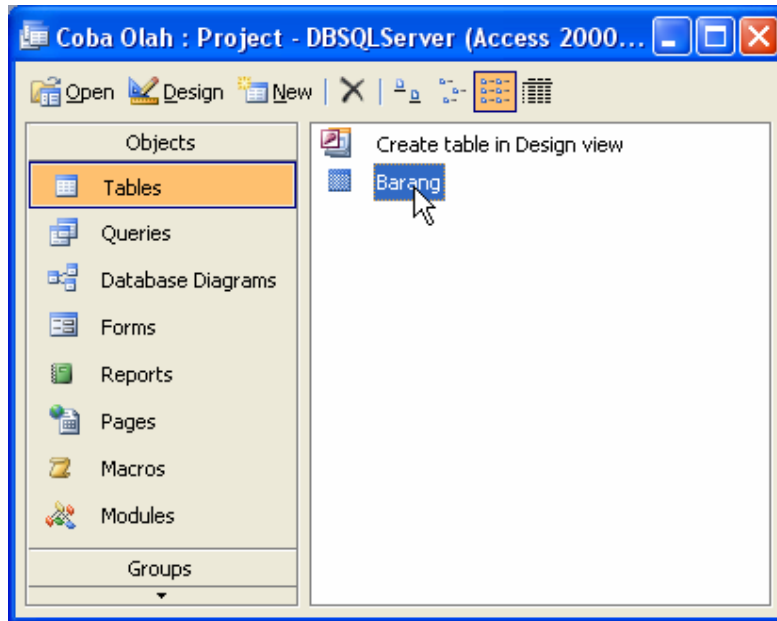
7. Tentukan cara anda login (apakah melalui login windows NT atau melalui login di sql server)
8. Pilih nama database di sql server (misalnya DBSQLServer)
9. Klik test connection >> Klik OK >> Klik OK



Gambar 9.4 Melakukan Koneksi Ke Database Sql Server

10. Perhatikan tabel yang ada dalam database DBSQLServer

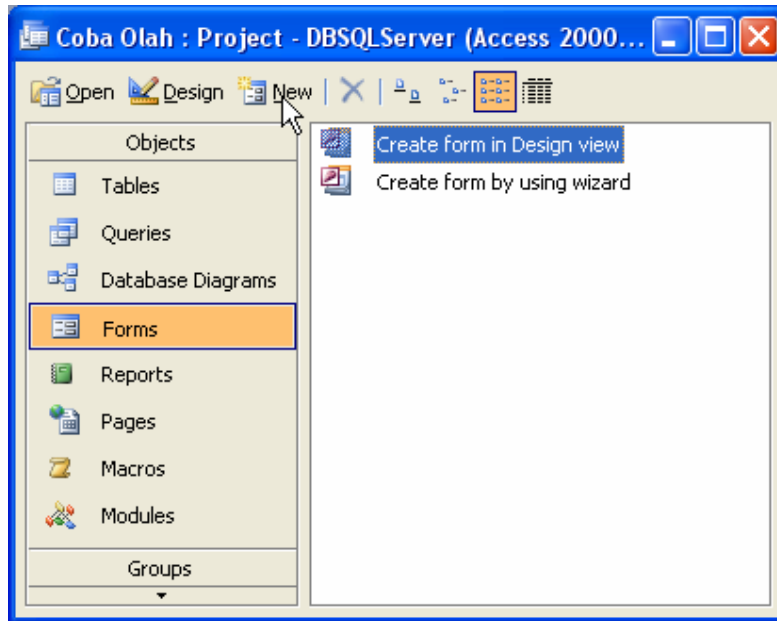
Oleh : Uus Rusmawan
Hal - 4 -



Gambar 9.5 Tampilan Tabel Sql Server Di Ms. Access

11. Klik objek form
12. Pilih new

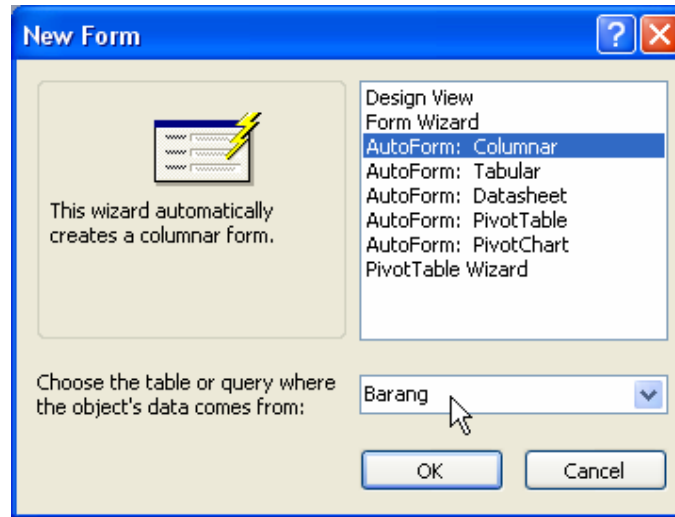
Oleh : Uus Rusmawan
Hal - 5 -



Gambar 9.6 Membuat Form Di Ms. Access

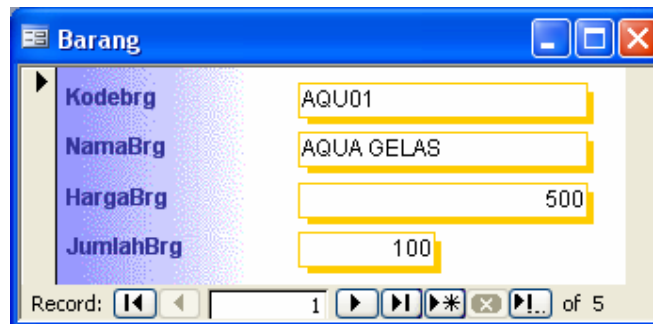
13. Pilih autoform : Columnar
14. Pilih tabel barang
15. Klok OK

Oleh : Uus Rusmawan
Hal - 6 -



Gambar 9.7 Memilih Bentuk Form Dan Tabel Yang Akan Diolah

16. Pada form inilah anda dapat mengolah tabel barang yang ada di database DBSQLServer



Gambar 9.8 Hasil Pembentukan Form Di Ms. Access

17. Tutup form
18. Simpan dengan nama Barang

Oleh : Uus Rusmawan
Hal - 7 -

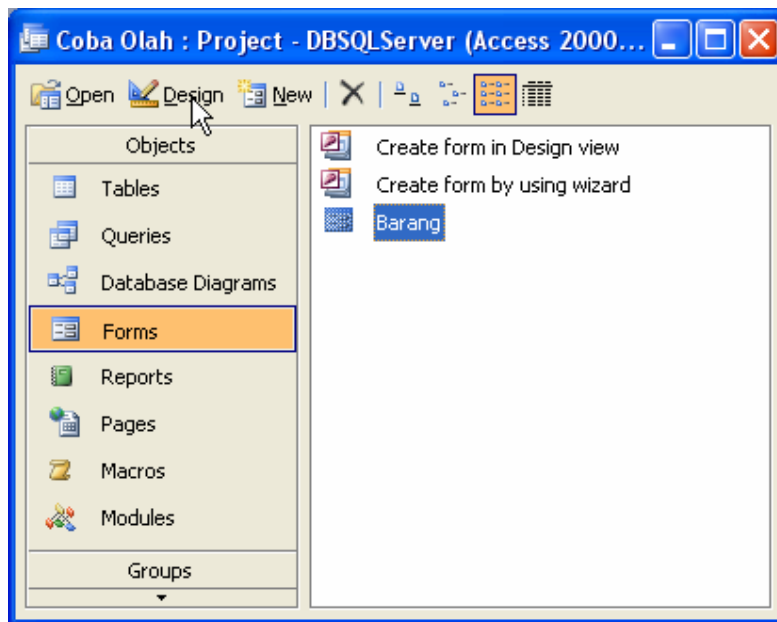


Gambar 9.9 Memberi Nama Form

Catatan :

Anda dapat menambahkan command Input, Edit, Hapus dan sejenisnya untuk keperluan pengolahan data di tabel barang ini. Adapun caranya adalah dengan membuka desain form barang

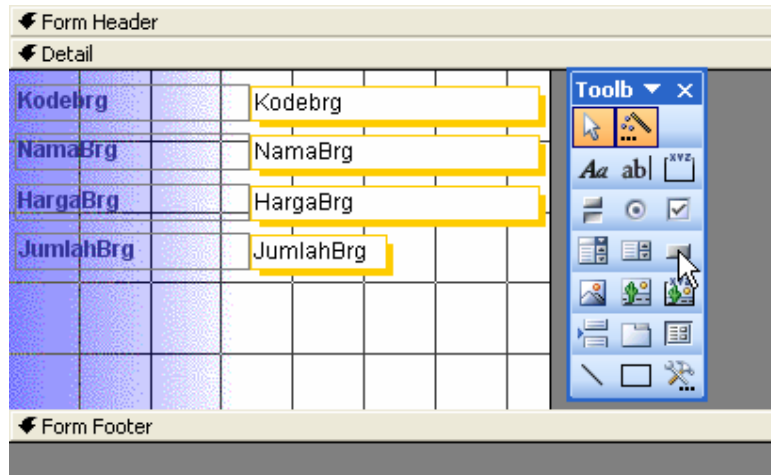
1. Klik form barang >> Klik design



Gambar 9.10 Modifikasi Desain Form

Oleh : Uus Rusmawan
Hal - 8 -

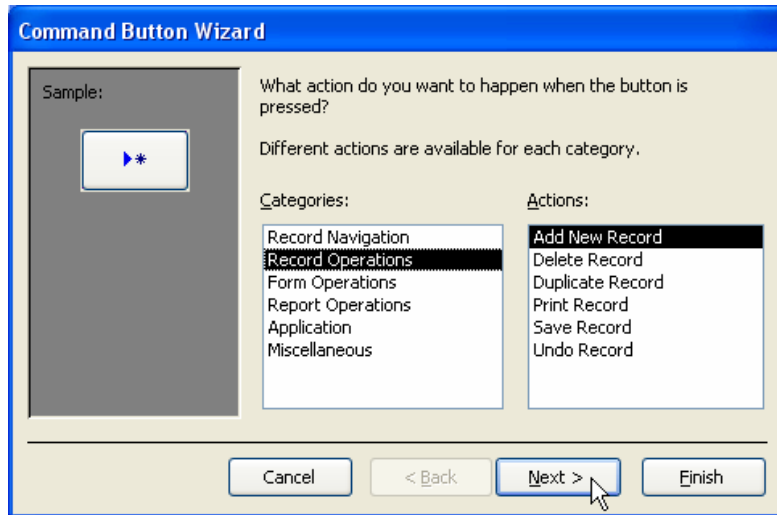
2. Klik command button di toolbox
3. Drag dalam form



Gambar 9.11 Menambahkan Command Dari Roolbox Ke Dalam Form

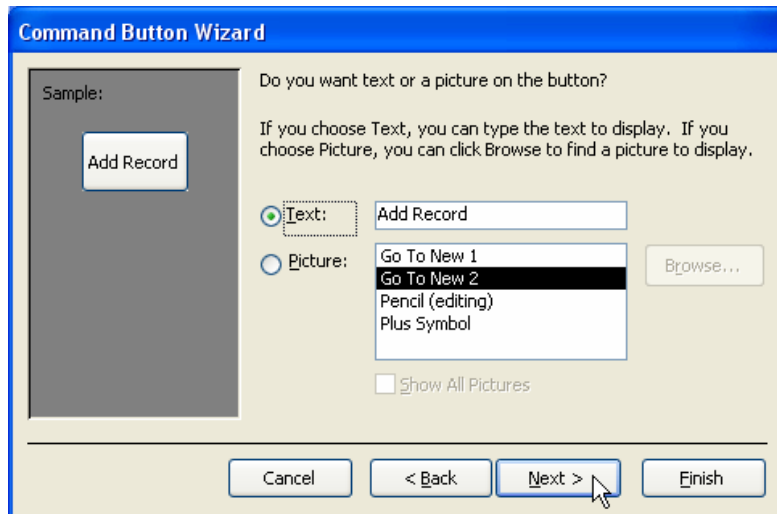
4. Pilih categories (record operations)
5. Pilih action (add new record)
6. Klik next

Oleh : Uus Rusmawan
Hal - 9 -



Gambar 9.12 Memilih Kategori Dan Aksi Command Button

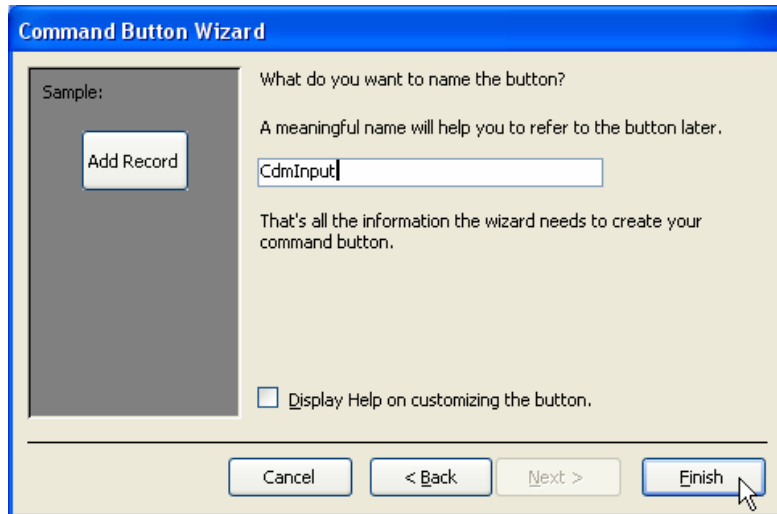
7. Pilih text (sebagai caption command) >> Klik next



Gambar 9.13 Membuat Caption Command Button

Oleh : Uus Rusmawan
Hal - 10 -

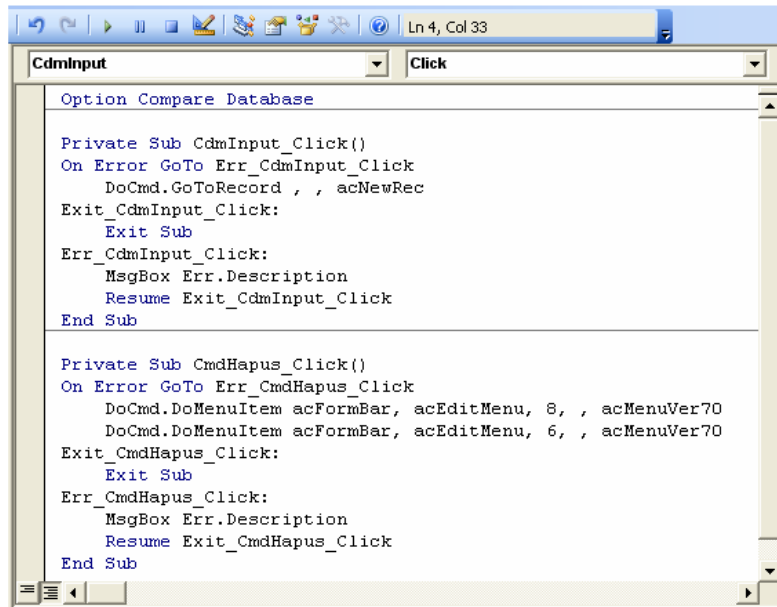
8. Ketik nama command (misalnya CmdInput)
9. Klik finish



Gambar 9.14 Membuat Nama Command Button

Lakukan hal yang sama untuk menambah command Hapus, Simpan, Cari dan sebagainya. Jika anda telah mengatur hak akses user terhadap tabel barang ini, maka otomatis beberapa proses tidak dapat dilakukan. Koding yang dibentuk oleh pembuatan form secara wizard di MS. Access tersebut terlihat seperti contoh di bawah ini.

Oleh : Uus Rusmawan
Hal - 11 -



```
Ln 4, Col 33
CdmInput Click
Option Compare Database

Private Sub CdmInput_Click()
On Error GoTo Err_CdmInput_Click
DoCmd.GoToRecord , , acNewRec
Exit_CdmInput_Click:
Exit Sub
Err_CdmInput_Click:
MsgBox Err.Description
Resume Exit_CdmInput_Click
End Sub

Private Sub CmdHapus_Click()
On Error GoTo Err_CmdHapus_Click
DoCmd.DoMenuItem acFormBar, acEditMenu, 8, , acMenuVer70
DoCmd.DoMenuItem acFormBar, acEditMenu, 6, , acMenuVer70
Exit_CmdHapus_Click:
Exit Sub
Err_CmdHapus_Click:
MsgBox Err.Description
Resume Exit_CmdHapus_Click
End Sub
```

Gambar 9.15 Koding Yang Dibentuk Secara Wizard Dalam Ms. Access