

Mengubah Posisi Database Dalam Crystal Report

Teknik ini digunakan jika program dicopy ke folder lain yang berbeda dari aslinya.

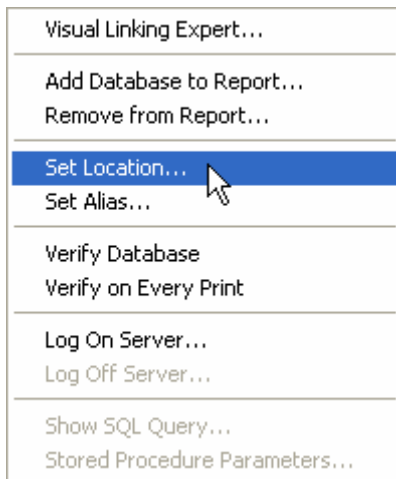
CONTOH ASAL C:\PROGRAM BIS

DICOPYKAN KE

C:\PROGRAM VB\PROGRAM BIS

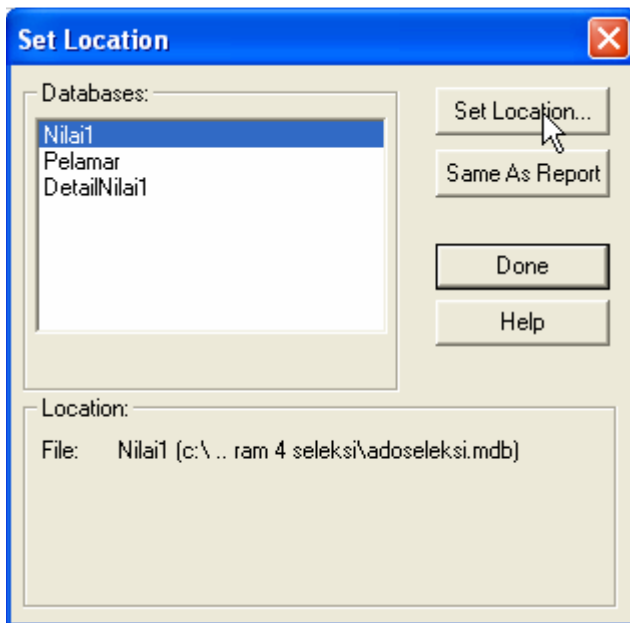
Crystal Report akan membaca dimana laporan asli dibuat sebelumnya (akan terjadi error) lakukanlah langkah – langkah di bawah ini untuk mengubah posisi database

1. Buka Laporan Di Crystal Report
2. Klik Menu Database
3. Pilih Set Location

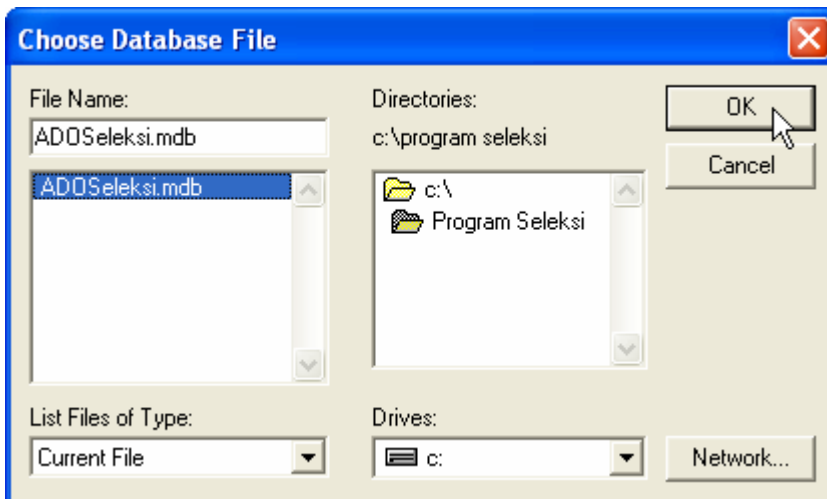


4. Pilih Tabel Yang Akan Diubah Posisi Databasenya
5. Klik Set Location

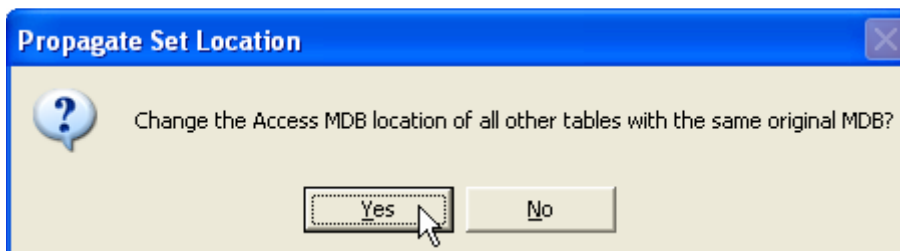
Oleh : Uus Rusmawan
Hal - 2 -



6. Cari Database Target Sebagai Pengganti

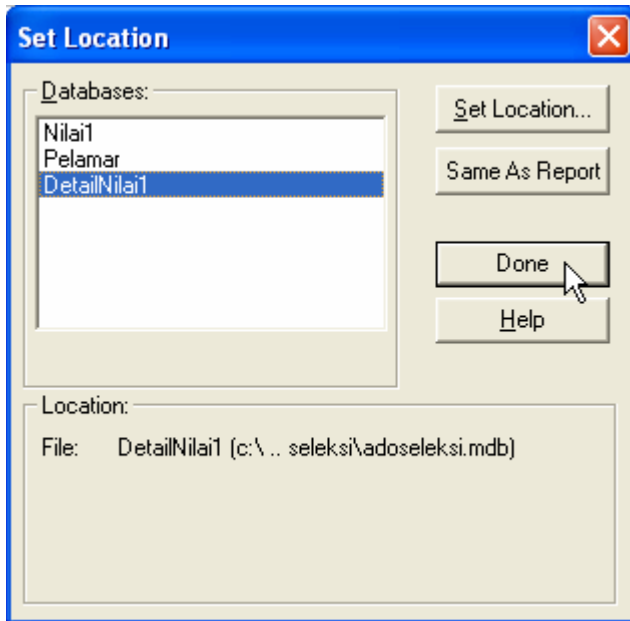


7. Klik Yes



Oleh : Uus Rusmawan
Hal - 3 -

8. Lakukan Hal Yang Sama Untuk Setiap Tabel Yang Dibuat Laporan
9. Setelah Semuanya Selesai, Klik Done



10. Klik Refresh
11. Klik Save
12. Jika Terjadi Perubahan Dalam Database...
13. Klik Menu Database
14. Pilih Verify Database

