

Oleh : Uus Rusmawan
Hal - 1 -

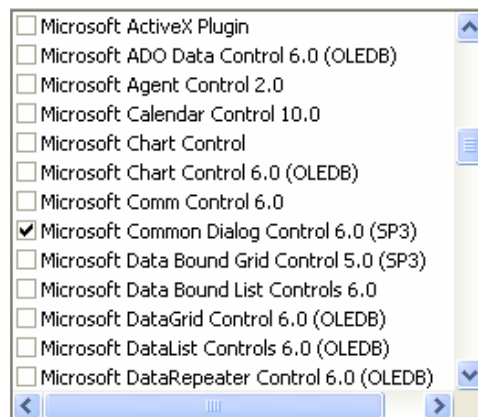
Program Password

Catatan : Pada saat program ini dibuat, database menggunakan Visual Data Manager

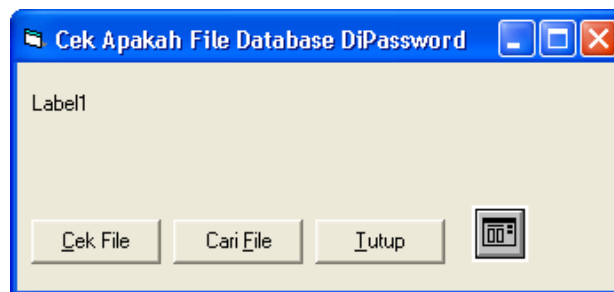
Database yang memuat data-data penting seperti data keuangan atau rahasia perusahaan sebaiknya diproteksi dengan password. Pada bab ini akan disajikan beberapa program yang berkaitan dengan pembuatan, pengubahan dan penghapusan password file database. Selain itu disajikan pula contoh program dengan password berlapis.

Program Cek Password File Database

Program pertama adalah melakukan pengecekan pada sebuah file, apakah dipassword atau tidak. Buatlah form seperti Gambar 3.2 dan tambahkanlah objek Common Dialog (Project>Components>Microsoft Common Dialog Control 6.0 (SP3))



Gambar 3.1 Menambah komponen common dialog



Gambar 3.2 Form Cek password

Listing Program

```
Private Sub Form_Load()
```

Oleh : Uus Rusmawan

Hal - 2 -

```
MsgBox "Program ini hanya memeriksa file database" & Chr(13) & _
    " " & Chr(13) & _
    "Apakah dipassword atau tidak..?" & Chr(13) & _
    " " & Chr(13) & _
    "Cari file di folder yang Anda inginkan...!"
CmdCari_Click
End Sub

Public Function Periksa_Password(Path As String) As String
Dim DB As DAO.Database
If Dir(Path) = "" Then
    Periksa_Password = "0"
    Exit Function
End If
If Right(Path, 3) = ".mdb" Then
    On Error GoTo errorline
    Set DB = OpenDatabase(Path)
    Periksa_Password = "False"
    MsgBox "File " & Path & " " & Chr(13) & _
        "adalah file yang tidak dipassword!", _
        vbInformation, "Akses Diterima"
    DB.Close
    Exit Function
Else
    Periksa_Password = "0"
    MsgBox "File " & Path & " " & Chr(13) & _
        "adalah file yang tidak dipassword!", _
        vbInformation, "Akses Diterima"
    Exit Function
End If

errorline:
Periksa_Password = "True"
MsgBox "File " & Path & " " & Chr(13) & _
    "adalah file yang dipassword!", _
    vbCritical, "Akses Ditolak"
Exit Function
End Function

Private Sub CmdCek_Click()
If CommonDialog1.FileName = "" Then
    MsgBox "Pilih nama file dari Cari File...!", _
        vbCritical, "Pilih Nama File"
    Exit Sub
Else
    Periksa_Password (CommonDialog1.FileName)
End If
End Sub

Private Sub CmdCari_Click()
On Error Resume Next
With CommonDialog1
    .Filter = "Semua Files|*.mdb"
```

Oleh : Uus Rusmawan
Hal - 3 -

```
.DialogTitle = "Pilih Nama File..."  
.ShowOpen  
End With  
Label1.Caption = CommonDialog1.FileName  
End Sub  
  
Private Sub CmdTutup_Click()  
Unload Me  
End Sub
```

Membuat Password Database

Program ini akan berhasil jika database dalam keadaan tertutup (tidak sedang dibuka dengan VisData atau MS Access) dan tidak pernah dipassword sebelumnya. Anda harus extra hati-hati dengan penulisan password karena sangat sensitif antara huruf besar dan kecil. Usahakan menulis kembali password yang diketik di kertas kecil, tujuannya jika lupa maka password dapat dilihat di kertas kecil tersebut. Setelah Anda memberi password pada file database tersebut, bukalah file itu dengan VisData kemudian ketik passwordnya. Jangan lupa menutup kembali file database jika operasi program password akan digunakan.



Gambar 3.3 Form membuat pasword

Listing Program

```
Private Sub Form_Load()  
MsgBox "File database yang akan dipassword adalah C:\Program  
Password\DTBSPassword.mdb"  
End Sub  
  
'pasang password baru  
Public Sub Pasang_Password(DBFile As String, NewPassword$)  
On Error GoTo salah  
Dim DB As Database  
Set DB = OpenDatabase(DBFile, True)  
DB.NewPassword "", NewPassword$  
DB.Close  
Exit Sub  
salah:  
Select Case Err.Number
```

Oleh : Uus Rusmawan
Hal - 4 -

```
Case 3024
    MsgBox "File tidak ditemukan atau path file salah!",
    vbCritical, "File Tidak Ditemukan"
Case 3031
    MsgBox "Sudah ada password sebelumnya!, tidak dapat
    dipasang password lagi", vbCritical, "File sudah
    dipassword"
Case 3044
    MsgBox "Nama direktori/path salah!", vbCritical, "Direktori
    Salah"
Case Else
    MsgBox Err.Number & vbCrLf & _
    Err.Description & vbCrLf & _
    "Ada kesalahan proses, mungkin file sedang digunakan!", _
    vbInformation, "Peringatan"
End Select
End Sub

'pasang password baru
Private Sub CmdBuatPassword_Click()
    NewPassword$ = InputBox("Ketik Password : ", "Set Password Baru")
    If NewPassword$ = "" Then Exit Sub
    Call Pasang_Password("C:\Program Password\DTBSPassword.mdb",
    NewPassword$)
    MsgBox "Password Sudah Dibuat!", vbInformation, "Sukses Password"
End Sub
```

Mengubah Password Database

Target file dalam program ini masih sama yaitu DTBSPassword.Mdb di posisi "C:\Program Password". Buatlah form seperti gambar di bawah ini.



Gambar 3.4 Form mengubah password

Listing Program

```
Private Sub Form_Load()
    MsgBox "File database yang akan diubah Passwordnya adalah :" & Chr(13)
    & _
    "C:\Program Password\DTBSPassword.mdb" & Chr(13) & _
    "File database harus ditutup dulu"
End Sub
```

Oleh : Uus Rusmawan
Hal - 5 -

```
Private Sub Ubah_Password(OldPass As String, NewPass As String)
    Dim DB As Database
    Set DB = OpenDatabase("C:\Program Password\DTBSPassword.mdb", True,
False, ";pwd=" & OldPass)
    DB.NewPassword OldPass, NewPass
    DB.Close
End Sub

Private Sub CmdGantiPassword_Click()
On Error GoTo salah
OldPass$ = InputBox("Masukkan password Lama: ", "Buka Password Lama")
    If OldPass$ = "" Then Exit Sub
    Set DB = OpenDatabase("C:\Program Password\DTBSPassword.mdb", True,
False, ";pwd=" & OldPass$)
    MsgBox "Password Benar!", vbInformation, "Sukses Password"
NewPass$ = InputBox("Masukkan Password Baru: ", "Buat Password Baru")
    If NewPass$ = "" Then Exit Sub
    Call Ubah_Password(OldPass$, NewPass$)
    MsgBox "Password Telah Berubah !", vbInformation, "Sukses Password"
    'End
On Error GoTo 0
Exit Sub
salah:
MsgBox "Password lama salah...!"
End Sub
```

Menghapus Password Database



Gambar 3.5 Form menghapus password

Listing Program

```
Private Sub Form_Load()
MsgBox "File database yang akan dihapus passwordnya adalah :" & Chr(13)
& _
    "C:\Program Password\DTBSPassword.mdb"
End Sub

'hapus password lama
```

Oleh : Uus Rasmawan
Hal - 6 -

```
Public Sub Hapus_Password(DBFile As String, OldPassword$)
On Error GoTo salah
    Dim DB As Database
    Set DB = OpenDatabase(DBFile, True, False, ";pwd=" & OldPassword$)
    DB.NewPassword OldPassword$, ""
    DB.Close
    Exit Sub
salah:
Select Case Err.Number
    Case 3024
        MsgBox "File tidak ditemukan atau path file salah!",
            vbCritical, "File Tidak Ditemukan"
    Case 3031
        MsgBox "Password salah!", vbCritical, "Password Salah"
    Case 3044
        MsgBox "Nama direktori/path salah!", vbCritical, "Direktori
        Salah"
    Case Else
        MsgBox Err.Number & vbCrLf & _
            Err.Description & vbCrLf & _
            "Ada kesalahan proses!", _
            vbInformation, "Peringatan"
End Select
End Sub

'hapus password lama
Private Sub CmdHapusPassword_Click()
    OldPassword$ = InputBox("Masukkan Password Lama: ", "Hapus
    Password")
    Call Hapus_Password("C:\Program Password\DTBSPassword.mdb",
    OldPassword$)
    MsgBox "Password berhasil dihapus!", vbInformation, "Sukses Hapus
    Password"
End Sub
```

Password Tiga Kali Kesempatan

Program ini merupakan salah satu bentuk pengamanan data dengan kesempatan akses yang dibatasi, jika user salah mengetik nama dan password tiga kali maka program akan berakhir. Buatlah form seperti gambar berikut ini.



The image shows a screenshot of a Windows application window titled "Password 3 Kali". The window has a blue title bar with standard Windows window controls (minimize, maximize, close). The main content area is white and contains two text input fields. The first field is labeled "Nama User" and the second field is labeled "Password". Both fields are empty.

Oleh : Uus Rusmawan
Hal - 7 -

Gambar 3.6 From password tiga kali kesempatan

Listing Program

```
Dim DTBS As Database
Dim RSNama As Recordset
Dim RSPassword As Recordset
Dim A As Byte
Dim B As Byte

Private Sub Form_Load()
Set DTBS = OpenDatabase("C:\Program Dasar\MyDB.mdb")
'Set DTBS = OpenDatabase(App.Path & "\DTBSDasar.mdb")
TxtNamaKsr.MaxLength = 25
End Sub

Private Sub Form_Activate()
TxtPassword.Enabled = False
End Sub

Private Sub TxtNamaKsr_KeyPress(Keyascii As Integer)
Keyascii = Asc(UCase(Chr(Keyascii)))
If Keyascii = 27 Then Unload Me
If Keyascii = 13 Then
    Dim RSNama As Recordset
    Set RSNama = DTBS.OpenRecordset("Select * from Kasir where
Nama_Ksr='" & TxtNamaKsr & "'")
    If RSNama.EOF Then
        A = A + 1
        If 1 - A = 0 Then
            MsgBox "Kesempatan ke " & A & " Salah" & Chr(13) & _
                "Nama '" & TxtNamaKsr & "' tidak dikenal"
            TxtNamaKsr = ""
            TxtNamaKsr.SetFocus
        ElseIf 2 - A = 0 Then

            MsgBox "Kesempatan ke " & A & " Salah" & Chr(13) & _
                "Nama '" & TxtNamaKsr & "' tidak dikenal"
            TxtNamaKsr = ""
            TxtNamaKsr.SetFocus
        ElseIf 3 - A = 0 Then
            MsgBox "Kesempatan ke " & A & " Salah" & Chr(13) & _
                "Nama '" & TxtNamaKsr & "' tidak dikenal" & Chr(13)
            & _
                "Kesempatan habis, Ulangi dari awal"
        End
    End If
Else
    TxtNamaKsr.Enabled = False
    TxtPassword.Enabled = True
End Sub
```

Oleh : Uus Rusmawan
Hal - 8 -

```
        TxtPassword.SetFocus
    End If
End If
End Sub

Private Sub TxtPassword_KeyPress(Keyascii As Integer)
    Keyascii = Asc(UCase(Chr(Keyascii)))
    If Keyascii = 27 Then Unload Me
    If Keyascii = 13 Then
        Dim RSPassword As Recordset
        Set RSPassword = DTBS.OpenRecordset("Select * from Kasir where Nama_Ksr='" & TxtNamaKsr & "' and Password='" & TxtPassword & "'")
        If RSPassword.EOF Then
            B = B + 1
            If 1 - B = 0 Then
                MsgBox "Kesempatan ke " & B & " Salah"
                TxtPassword = ""
                TxtPassword.SetFocus
            ElseIf 2 - B = 0 Then
                MsgBox "Kesempatan ke " & B & " Salah"
                TxtPassword = ""
                TxtPassword.SetFocus
            ElseIf 3 - B = 0 Then
                MsgBox "Kesempatan ke " & B & " Salah"
            End If
        End If
    Else
        TxtPassword.Enabled = False
        TxtKode = RSPassword!Kode_Ksr
        Me.Visible = False
        Berhasil.Show
        Berhasil.Text1 = TxtNamaKsr
        Berhasil.Text2 = TxtPassword
        Berhasil.Text3 = TxtKode
    End If
End If
End Sub
```

Password Berlapis

Program ini menggunakan database DB.Mdb di lokasi C:\Program Password. Yang dimaksud password berlapis disini adalah membuka database setelah melalui dua buah password, yang pertama adalah membuka password database kemudian membuka password user. Jika kedua password tersebut benar maka data dalam database dapat dilihat. Untuk mencobanya ketiklah listing program di bawah ini setelah membuat sebuah form.

```
'definisikan database dan password database
Dim DTBS As Database
```

Oleh : Uus Rusmawan
Hal - 9 -

```
Dim BukaPassword As String
```

```
Private Sub Form_Load()  
On Error GoTo salah  
'sesaat setelah form dipanggil  
'form tidak ditampilkan  
'yang tampil adalah inputbox  
Me.Visible = False  
BukaPassword$ = InputBox("Ketik Password Database : ", "Buka Password  
Database")  
'jika inputbox tidak diisi ulangi dari awal  
If BukaPassword$ = "" Then  
Exit Sub  
Else  
'jika password database benar lanjutkan ke form login  
Set DTBS = OpenDatabase("C:\program Password\DB.mdb", True, False,  
";pwd=" & BukaPassword$)  
MsgBox "Password benar, isi Nama User dan Passwordnya"  
Login.Show  
End If  
On Error GoTo 0  
Exit Sub  
salah:  
'jika password salah program berakhir  
MsgBox "Password Salah, Akses Ditolak"  
End  
End Sub  
  
Private Sub Form_keypress(keyascii As Integer)  
If keyascii = 27 Then Unload Me  
End Sub
```

Setelah itu buatlah login user dengan bentuk seperti gambar 3.6 (dalam kasus ini kesempatan tidak dibatasi sampai tiga kali). Kemudian ketiklah listing program berikut ini:

```
'definisikan database  
Dim DTBS As Database  
  
'buka database  
Private Sub Form_Activate()  
Set DTBS = OpenDatabase(App.Path & "\DB.mdb")  
Text1.SetFocus  
Text2.Enabled = False  
Text3.Enabled = False  
End Sub  
  
Private Sub Text1_KeyPress(keyascii As Integer)  
'jika menekan escape program berakhir  
If keyascii = 27 Then Unload Me  
'batasi jumlah karakter
```

Oleh : Uus Rasmawan
Hal - 10 -

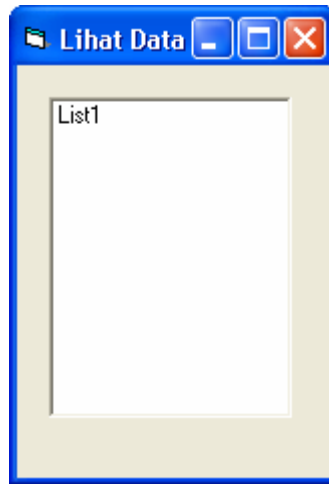
```
Text1.MaxLength = 25
'huruf diubah ajdi besar semua
keyascii = Asc(UCase(Chr(keyascii)))
'setelah mengisi nama kasir dan menekan enter
'proses pencarian nama kasir dilakukan..
If keyascii = 13 Then
    Dim RSNama As Recordset
    Set RSNama = DTBS.OpenRecordset("Select * from Kasir where
NamaKsr='" & Text1 & "'", dbOpenDynaset)
    'jika data ditemukan kursor pindah ke text2
    If Not RSNama.EOF Then
        Text1.Enabled = False
        Text2.Enabled = True
        Text2.SetFocus
    Else
        'jika tidak ditemukan muncul pesan...
        Pesan = MsgBox("Nama kasir tidak terdaftar", 0, "Informasi")
        Text1.SetFocus
        SendKeys "{Home}+{End}"
    End If
End If
End Sub

'proses pencarian password sama dengan
'proses pencarian nama kasir
Private Sub Text2_KeyPress(keyascii As Integer)
If keyascii = 27 Then Unload Me

'data yang diketik diubah jadi karakter *
Text2.PasswordChar = "*"
Text2.MaxLength = 10
Dim NamaKasir As String
Dim KodeKasir As String
keyascii = Asc(UCase(Chr(keyascii)))
If keyascii = 13 Then
    Dim RSPassword As Recordset
    Set RSPassword = DTBS.OpenRecordset("Select * from Kasir where
Password='" & Text2 & "' and NamaKsr='" & Text1 & "'" ) ',
dbOpenDynaset)
    If Not RSPassword.EOF Then
        Unload Me
        'jika nama kasir dan password benar
        'maka data akan ditampilkan
        BukaData.Show
    Else
        Pesan = MsgBox("Password Anda Salah", 0, "Peringatan")
        Text2.SetFocus
        SendKeys "{Home}+{End}"
    End If
End If
End Sub
```

Oleh : Uus Rusmawan
Hal - 11 -

Lalu buatlah sebuah form seperti gambar berikut ini.



Gambar 3.7 Menampilkan data setelah melalui dua password

Setelah itu ketiklah listing program di bawah ini.

```
Private Sub Form_Load()  
    BukaPassword.Visible = False  
    Set DTBS = OpenDatabase(App.Path & "\DB.mdb")  
    Dim RS As Recordset  
    Set RS = DTBS.OpenRecordset("select * from Barang")  
    RS.Requery  
    Do While Not RS.EOF  
        List1.AddItem RS!KodeBrg  
        RS.MoveNext  
    Loop  
End Sub
```

```
Private Sub List1_KeyPress(keyascii As Integer)  
    If keyascii = 27 Then Unload Me 'End  
    BukaPassword.Visible = False  
End Sub
```

Dengan ketiga program di atas kita dapat mengamankan data dengan dua buah password.

1. Jika password file database telah berhasil dibuka, maka untuk selanjutnya memanggil database tidak perlu lagi menggunakan parameter password seperti baris program berikut ini

Oleh : Uus Rusmawan
Hal - 12 -

```
Set DTBS = OpenDatabase("C:\program Password\DB.mdb", True, False, ";pwd=" &  
BukaPassword$)
```

Tetapi Anda cukup memanggilnya dengan cara menuliskan program seperti biasa,
contoh:

```
Set DTBS = OpenDatabase(App.Path & "\DB.mdb")
```

atau :

```
Set DTBS = OpenDatabase("C:\program Password\DB.mdb")
```

Oleh karena itu buatlah program untuk membuka password file database pada form yang paling awal di panggil ketika menjalankan suatu program aplikasi.