

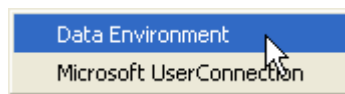
MEMBUAT LAPORAN MENGGUNAKAN DATA REPORT

DATA REPORT

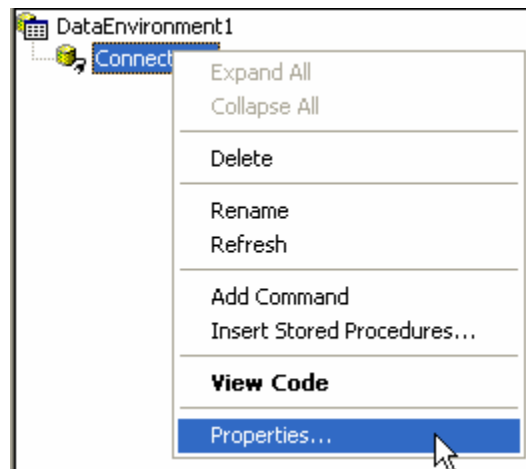
Data report adalah pelengkap VB untuk membuat laporan. Secara umum langkah pembuatan laporan dengan data report adalah membuat DataEnvironment, membuat DataReport, menghubungkan DataReport dengan DataEnvironment melalui properti DataSource dan DataMember, lalu membuat perintah menampilkan DataReport

A. Membuat Data Environment

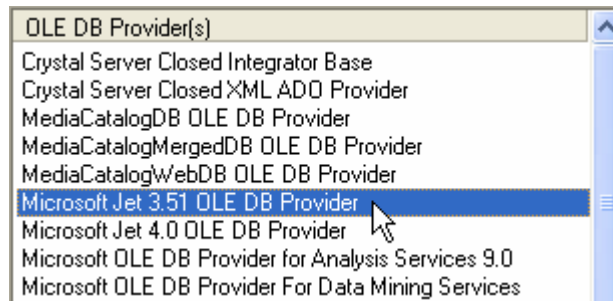
1. Buka project baru
2. Klik menu Project
3. Pilih More Activex Designer
4. Pilih Data Environment



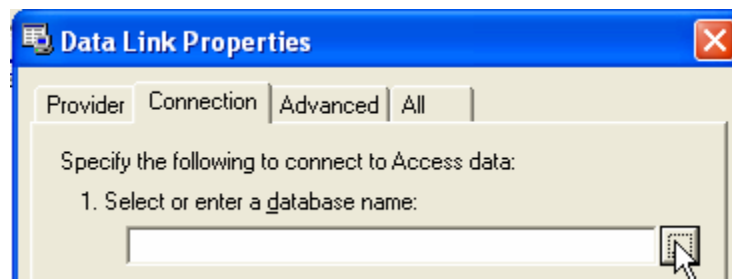
5. Klik kanan Connection
6. Properties..



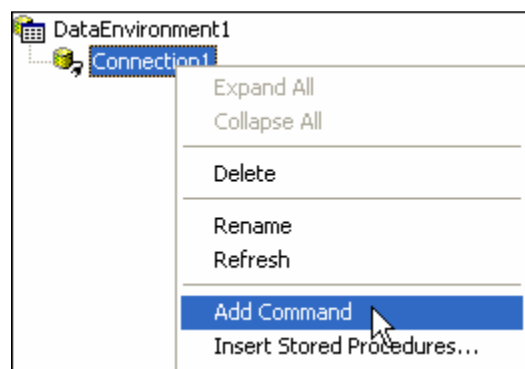
7. Pilih Microsoft Jet 3.51 OLE DB Provider (jika database dibuat dengan Visdata)
8. Pilih Microsoft Jet 4.0 OLE DB Provider (jika database dibuat dengan access versi 2000 keatas)



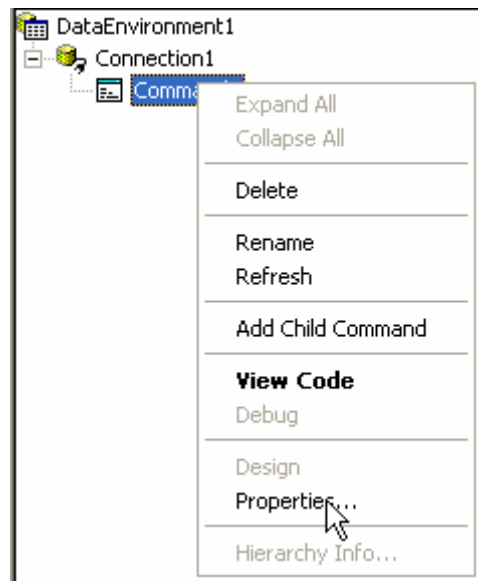
9. Klik Next
10. Klik button Select or enter database name :



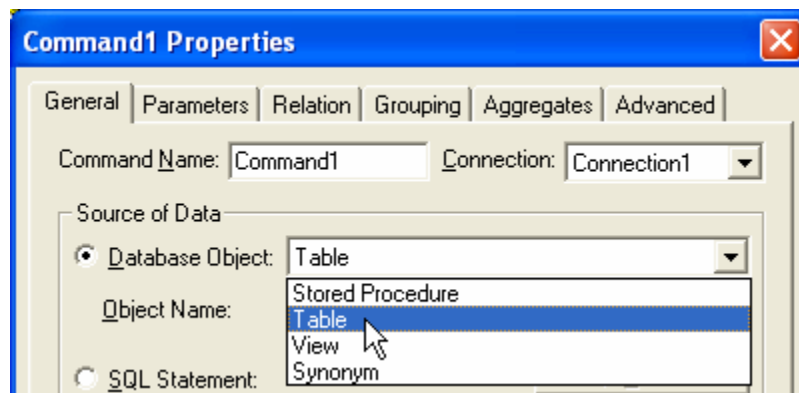
11. Pilih database (di direktori tertentu)
12. Open
13. Klik Test Connention
14. Klik OK
15. Klik OK
16. Klik kanan Connection
17. Pilih Add Command



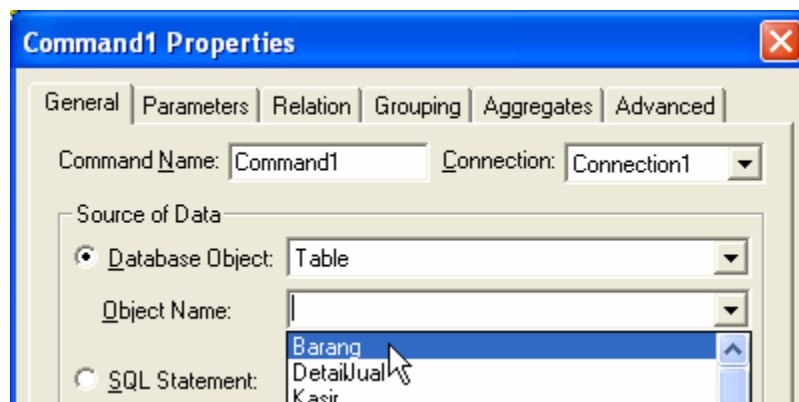
18. Klik kanan Command1
19. Klik Properties..



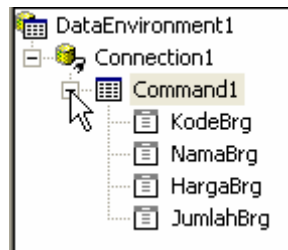
20. Pada Combo Database Object pilih table



21. Pada Combo Object Name pilih tabel Barang

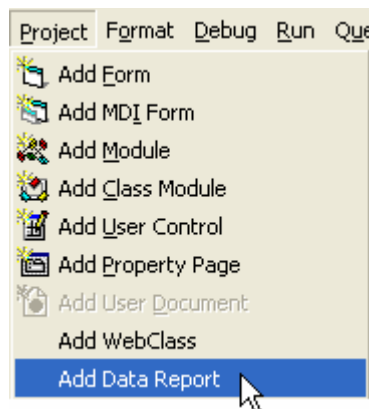


22. Klik Apply
23. OK
24. Hingga tampilannya menjadi seperti gambar di bawah ini

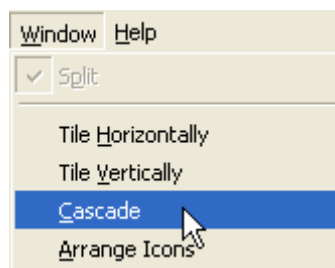


B. Membuat Data Report

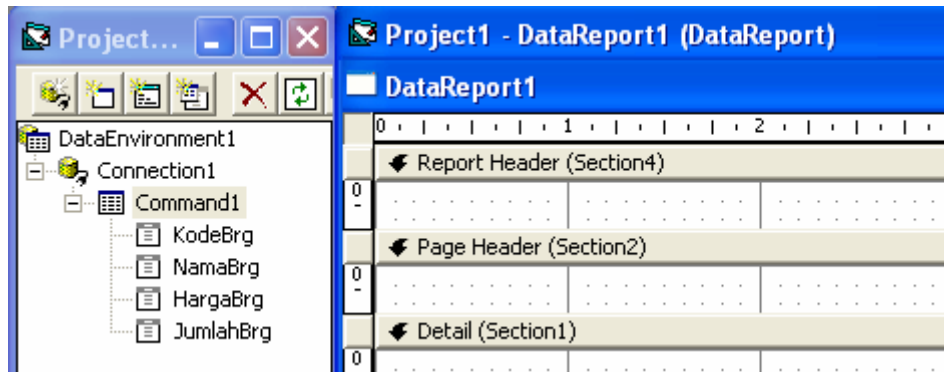
1. Klik menu project
2. Add Data Report



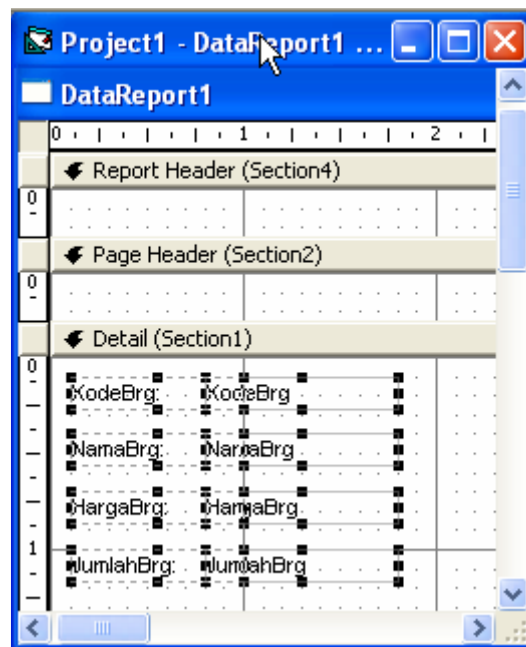
3. Klik menu Windows
4. Klik Cascade



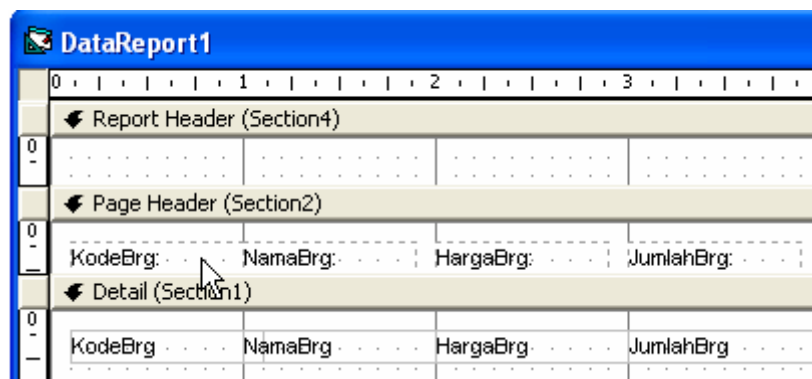
5. Geser beberapa window hingga tampil dua window berikut



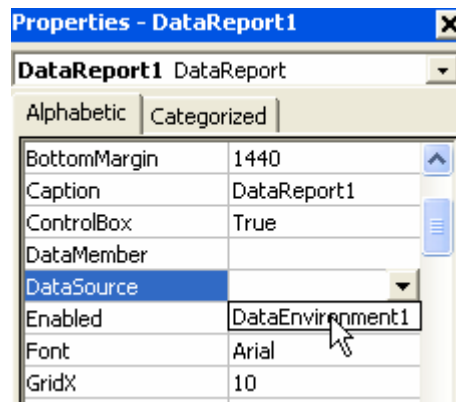
6. Drag Command1 ke dalam window DataReport



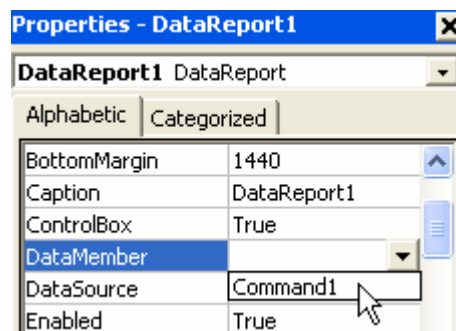
7. Lalu ubah posisinya seperti gambar berikut



8. Klik button DataSource di window properti
9. Pilih DataEnvironment1



10. Klik button DataMember di window properti
11. Pilih Command1



12. Buatlah sebuah Command Button dalam form
13. Double Click Command
14. Tulis kode program berikut

```
Private Sub Command1_Click()  
Datareport1.Show  
End Sub
```

15. Jalankan program dan lihat hasilnya
16. Lakukan modifikasi sesuai kebutuhan
17. Simpan file

CONTOH-CONTOH PROGRAM

- Program Dasar - gratis
- Program Pembelian - demo
- Program Penjualan - demo
- Program Seleksi Karyawan - demo
- Program Penggajian(1) - demo
- Program Perpustakaan - demo
- Program Rental VCD - demo
- Program Pemesanan Barang - demo
- Program Rekam Medis - demo
- Program Nasabah Bank - demo
- Program Penggajian(2) - demo
- Program Bengkel Bubut - demo
- Program Pinjaman Bank - demo
- Program Laundry - demo
- Program Koperasi - demo
- Program Pembayaran SPP - demo
- Program Pengolahan Nilai - demo
- Program Persediaan Barang - demo
- Program Kredit Motor - demo
- Program Ujian Digital - demo
- Program SPP (2) - demo
- Program Retail Toko - demo setup

TUTORIAL DATABASE

- Koneksi Database Access berpassword
- VB dan database access
- VB dan database sql server
- VB dan database mysql
- Konversi tabel access ke excel
- Konversi file txt ke database
- Konversi file database ke txt
- Konversi file excel ke access
- Membuka tabel access dalam bentuk excel
- Membuka tabel access dalam bentuk word
- Normalisasi file
- Query dalam visual basic
- Membuat database dengan coding VB
- Database access untuk multi user
- Konversi access ke sql server
- Konversi sql server ke excel
- Mengolah sql server dgn Access
- Komponen Dasar Visual Basic 6.0
- Fungsi percabangan dan perulangan
- Membuat kunci tamu dalam database access
- Manajemen database MySql
- Membuat Backup Dumping database MySql
- Konversi database access ke MySql
- Membuat database sql server dengan script vb 6.0
- Membuat database MySql dengan script vb 6.0

TUTORIAL CRYSTAL REPORT

- Fungsi terbilang dalam Crystal Report
- Mengatur banyaknya record per halaman
- Membuat laporan dengan Crystal Report
- Membuat Laporan Harian
- Membuat Laporan mingguan
- Membuat laporan bulanan
- Membuat laporan dalam format PDF
- Membuat laporan berbentuk KHS / Absensi
- Membuat laporan berkolom
- Mengubah posisi database dlm Crystal report
- Mengatasi Error "Enabled To Open Database"
- Membuat laporan dengan Data Report
- Membuat laporan data awal s/d data akhir
- Membuat laporan dari database sql server
- Penanganan error jika data tidak tampil
- Mengambil sebagian karakter
- Mengambil data bulan dan tahun
- Menampilkan faktur paling akhir
- Mengambil nilai langsung dari form (text1)
- Membuat laporan database berpassword
- Membuat laporan stok barang <= atau >=
- Menampilkan Gambar foto dlm crystal report
- Membuat laporan berbentuk grafik
- Membuat Laporan dengan parameter
- Cara koneksi Model ADO
- Mengubah lokasi OLE Object
- Menambahkan designer control
- Demo profil pegawai
- Mapping field
- Demo Inventori
- Demo Memanggil gambar / foto
- Seting printer
- Object report dengan API
- Laporan dengan Variabel
- Laporan dengan wizard
- Mencari dan memilih data
- Demo sederhana
- Field yang terlepas
- Tentang viewer1
- Tentang viewer2
- File-file penting Crystal Report untuk SETUP

TUTORIAL UTILITY

- Membuat program Trial dengan jumlah pakai
- Membuat program Trial dengan tanggal
- Cara me-register komponen
- Program Ganti password User
- Membuat Toolbar dalam Visual Basic

- Membuat Menu Bantu dalam Visual Basic
- Membuat Form Login
- Membuat background menu utama
- Menampilkan struktur tabel database
- Membuat Backup database
- Menampilkan sejumlah data
- Membuat File EXE dan Setup Dgn VB
- Pola input data dengan maskedit
- Program animasi form
- Program password
- Program angka terbilang
- Ado Wizard Generator
- Membuat Grafik dengan Visual Basic
- Satu aplikasi banyak project
- Program Barcode
- Nomor otomatis dengan pola tanggal
- Form ditutup mengecil
- Mengubah ukuran semua object dalam form
- Membuka file PDF dengan Visual Basic
- Mengganti "Gambar Command" ketika di klik
- Membuka file musik, film dengan Visual Basic
- Membekukan Form
- Mengatasi masalah edit dan input data yang mengandung tanda petik (')
- Membuat hak akses
- Aplikasi untuk webcam dengan Visual Basic
- Menggabungkan beberapa buah aplikasi
- Mengatasi Out of stack space Error number 28
- Membuat manual book dengan Helpndoc
- Menyimpan foto ke dalam database
- Program Finger Print
- Membuat menu dengan treeview
- Kumpulan OCX
- Driver ODBC
- Setup Maker Setup2Go
- VB dan control, VB dan konversi
- VB dan file DAT, VB dan encripsi
- VB dan ekstraksi, VB dan File
- VB dan Form, VB dan Grafik
- VB dan Icon, VB dan Image
- VB dan informasi, VB dan Keyboard
- VB dan membuat EXE, VB dan matematika
- VB dan Menu, VB dan MP3
- VB dan Register, VB dan Security
- VB dan Shell, VB dan SQL
- VB dan Time, VB dan Windows
- SMS Gateway dengan VB
- Komponen untuk membuat sms gateway
- Tutup Facebook permanen untuk selamanya
- Halaman Berikutnya....

TUTORIAL VB.NET

- Pendahuluan
 - Pengenalan Komponen Dasar
 - Cara Koneksi dgn ms access
 - Mengolah Database ms access
 - Database sql server
 - Mengolah database sql server
 - Database mysql
 - Mengolah database mysql
 - Crystal Report
 - Aplikasi Penjualan
 - Query menggunakan sql
 - aplikasi penerimaan karyawan
 - Deployment aplikasi
-