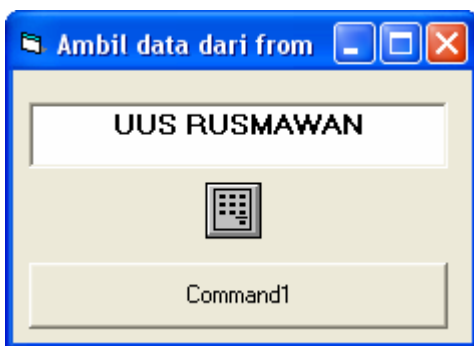


## Mengambil Variabel Nilai Dari Form

Selama ini kebanyakan laporan yang dibuat dengan Crystal Report (CR) datanya diambil dari database. Pertanyaan yang sering diajukan adalah : **Bagaimana cara mengambil nilai (data) langsung dari form agar dapat tampil dalam Crystal Report.**

Ikutilah langkah-langkah berikut ini :

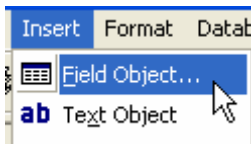
- ✓ Buatlah form seperti gambar di bawah ini



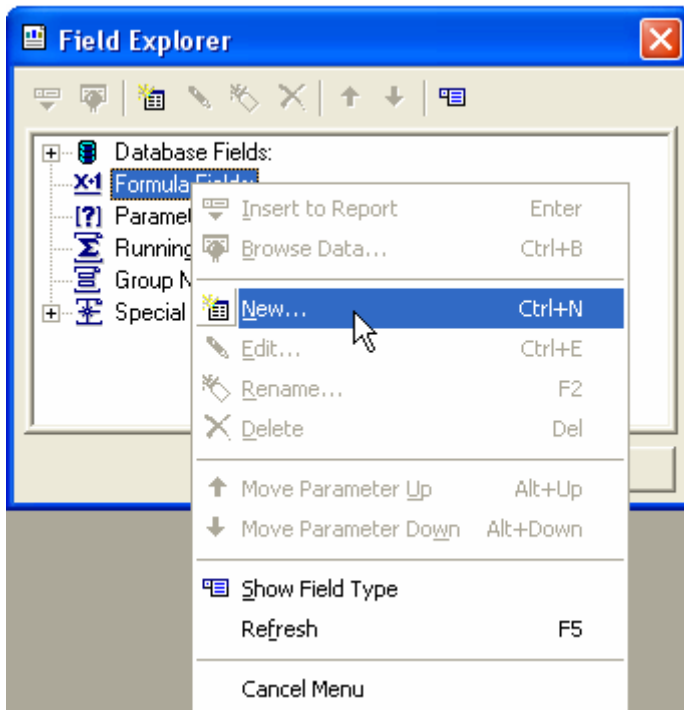
Properti :

Text1  
Crystalreport1  
Command1

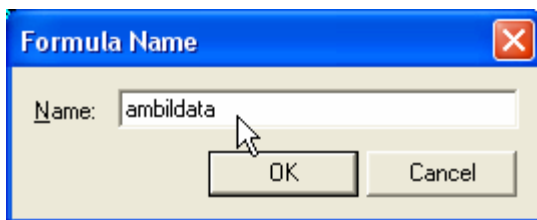
- ✓ Buatlah laporan dengan CR (versi 8.5)
- ✓ Buatlah sebuah formula
- ✓ Klik menu insert >> field object



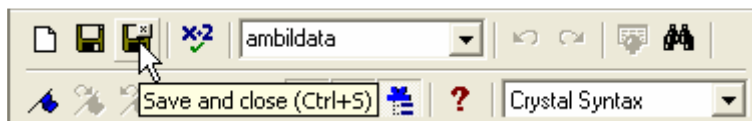
- ✓ Klik kanan formula field >> new



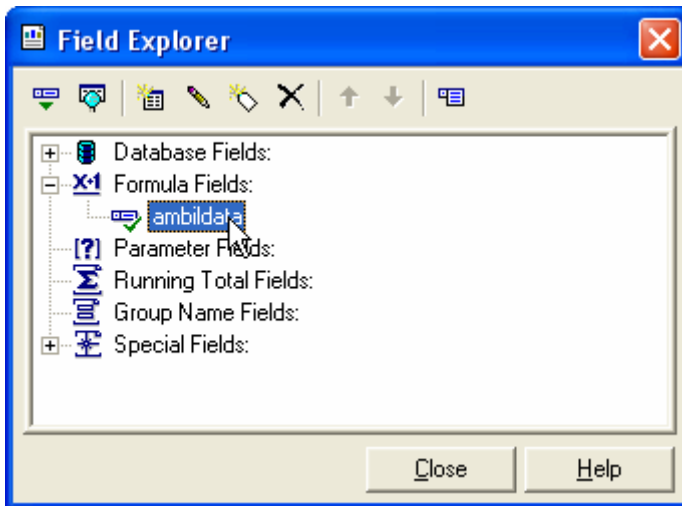
- ✓ Tulis nama formula >> OK



- ✓ Kosongkan formula
- ✓ Langsung klik save and close



- ✓ Drag formula ke dalam laporan (diposisi yang anda perlukan, misalnya di area header)



- ✓ Simpan laporan dengan nama **percobaan.rpt**
- ✓ Buka VB
- ✓ Klik dua kali command1
- ✓ Tulis coding di bawah ini

```
Private Sub Command1_Click()  
    CrystalReport1.ReportFileName = App.Path & "\percobaan.rpt"  
    CrystalReport1.Formulas(0) = "ambildata='" & Text1 & "'" & ""  
    CrystalReport1.WindowState = crptMaximized  
    CrystalReport1.RetrieveDataFiles  
    CrystalReport1.Action = 1  
End Sub
```

- ✓ Jalankan program
- ✓ Lihat hasilnya

Catatan :

- ✓ Silakan ganti kata yang ada dalam text1 kemudian klik command1 dan lihat kembali hasilnya.
- ✓ Jika anda menginginkan objek yang diambilnya lebih dari satu, maka andapun harus membuat formula sebanyak nilai yang akan diambil dari form tersebut

Contoh :

Textboxnya ada 3 maka codingnya adalah sebagai berikut :

```
Private Sub Command1_Click()  
    CrystalReport1.ReportFileName = App.Path & "\\percobaan.rpt"  
    CrystalReport1.Formulas(0) = "ambildata='" & Text1 & "'" & ""  
    CrystalReport1.Formulas(1) = "ambildata1='" & Text2 & "'" & ""  
    CrystalReport1.Formulas(2) = "ambildata2='" & Text3 & "'" & ""  
    CrystalReport1.WindowState = crptMaximized  
    CrystalReport1.RetrieveDataFiles  
    CrystalReport1.Action = 1  
End Sub
```

#### CONTOH-CONTOH PROGRAM

- Program Dasar - gratis
- Program Pembelian - demo
- Program Penjualan - demo
- Program Seleksi Karyawan - demo
- Program Penggajian(1) - demo
- Program Perpustakaan - demo
- Program Rental VCD - demo
- Program Pemesanan Barang - demo
- Program Rekam Medis - demo
- Program Nasabah Bank - demo
- Program Penggajian(2) - demo
- Program Bengkel Bubut - demo
- Program Pinjaman Bank - demo
- Program Laundry - demo
- Program Koperasi - demo
- Program Pembayaran SPP - demo
- Program Pengolahan Nilai - demo
- Program Persediaan Barang - demo
- Program Kredit Motor - demo
- Program Ujian Digital - demo
- Program SPP (2) - demo
- Program Retail Toko - demo setup

#### TUTORIAL DATABASE

- Koneksi Database Access berpassword
- VB dan database access
- VB dan database sql server
- VB dan database mysql
- Konversi tabel access ke excel
- Konversi file txt ke database
- Konversi file database ke txt
- Konversi file excel ke access
- Membuka tabel access dalam bentuk excel

- Membuka tabel access dalam bentuk word
- Normalisasi file
- Query dalam visual basic
- Membuat database dengan coding VB
- Database access untuk multi user
- Konversi access ke sql server
- Konversi sql server ke excel
- Mengolah sql server dgn Access
- Komponen Dasar Visual Basic 6.0
- Fungsi percabangan dan perulangan
- Membuat kunci tamu dalam database access
- Manajemen database MySql
- Membuat Backup Dumping database MySql
- Konversi database access ke MySql
- Membuat database sql server dengan script vb 6.0
- Membuat database MySql dengan script vb 6.0

#### TUTORIAL CRYSTAL REPORT

- Fungsi terbilang dalam Crystal Report
- Mengatur banyaknya record per halaman
- Membuat laporan dengan Crystal Report
- Membuat Laporan Harian
- Membuat Laporan mingguan
- Membuat laporan bulanan
- Membuat laporan dalam format PDF
- Membuat laporan berbentuk KHS / Absensi
- Membuat laporan berkolom
- Mengubah posisi database dlm Crystal report
- Mengatasi Error "Enabled To Open Database"
- Membuat laporan dengan Data Report
- Membuat laporan data awal s/d data akhir
- Membuat laporan dari database sql server
- Penanganan error jika data tidak tampil
- Mengambil sebagian karakter
- Mengambil data bulan dan tahun
- Menampilkan faktur paling akhir
- Mengambil nilai langsung dari form (text1)
- Membuat laporan database berpassword
- Membuat laporan stok barang <= atau >=
- Menampilkan Gambar foto dlm crystal report
- Membuat laporan berbentuk grafik
- Membuat Laporan dengan parameter
- Cara koneksi Model ADO
- Mengubah lokasi OLE Object
- Menambahkan designer control
- Demo profil pegawai
- Mapping field
- Demo Inventori
- Demo Memanggil gambar / foto
- Seting printer
- Object report dengan API

- Laporan dengan Variabel
- Laporan dengan wizard
- Mencari dan memilih data
- Demo sederhana
- Field yang terlepas
- Tentang viewer1
- Tentang viewer2
- File-file penting Crystal Report untuk SETUP

#### TUTORIAL UTILITY

- Membuat program Trial dengan jumlah pakai
- Membuat program Trial dengan tanggal
- Cara me-register komponen
- Program Ganti password User
- Membuat Toolbar dalam Visual Basic
- Membuat Menu Bantu dalam Visual Basic
- Membuat Form Login
- Membuat background menu utama
- Menampilkan struktur tabel database
- Membuat Backup database
- Menampilkan sejumlah data
- Membuat File EXE dan Setup Dgn VB
- Pola input data dengan maskedit
- Program animasi form
- Program password
- Program angka terbilang
- Ado Wizard Generator
- Membuat Grafik dengan Visual Basic
- Satu aplikasi banyak project
- Program Barcode
- Nomor otomatis dengan pola tanggal
- Form ditutup mengecil
- Mengubah ukuran semua object dalam form
- Membuka file PDF dengan Visual Basic
- Mengganti "Gambar Command" ketika di klik
- Membuka file musik, film dengan Visual Basic
- Membekukan Form
- Mengatasi masalah edit dan input data yang mengandung tanda petik ( ' )
- Membuat hak akses
- Aplikasi untuk webcam dengan Visual Basic
- Menggabungkan beberapa buah aplikasi
- Mengatasi Out of stack space Error number 28
- Membuat manual book dengan Helpndoc
- Menyimpan foto ke dalam database
- Program Finger Print
- Membuat menu dengan treeview
- Kumpulan OCX
- Driver ODBC
- Setup Maker Setup2Go
- VB dan control, VB dan konversi

- VB dan file DAT, VB dan encripsi
- VB dan ekstraksi, VB dan File
- VB dan Form, VB dan Grafik
- VB dan Icon, VB dan Image
- VB dan informasi, VB dan Keyboard
- VB dan membuat EXE, VB dan matematika
- VB dan Menu, VB dan MP3
- VB dan Register, VB dan Security
- VB dan Shell, VB dan SQL
- VB dan Time, VB dan Windows
- SMS Gateway dengan VB
- Komponen untuk membuat sms gateway
- Tutup Facebook permanen untuk selamanya
- Halaman Berikutnya....

#### TUTORIAL VB.NET

- Pendahuluan
- Pengenalan Komponen Dasar
- Cara Koneksi dgn ms access
- Mengolah Database ms access
- Database sql server
- Mengolah database sql server
- Database mysql
- Mengolah database mysql
- Crystal Report
- Aplikasi Penjualan
- Query menggunakan sql
- aplikasi penerimaan karyawan
- Deployment aplikasi