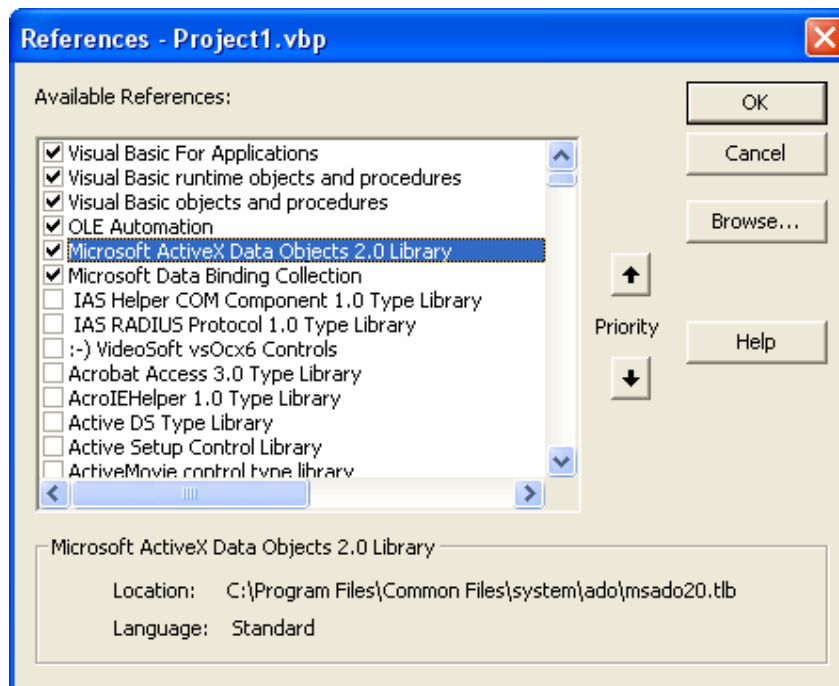
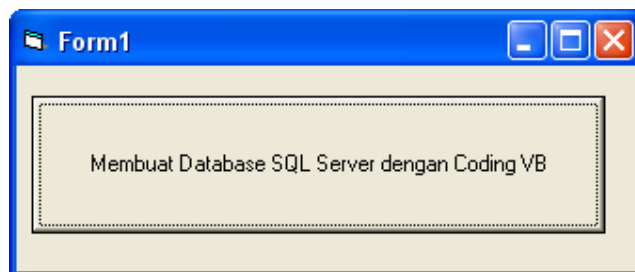


## Membuat Database Sql Server Dengan Script VB 6.0

1. Buka VB
2. Klik menu project >> pilih references
3. Tambahkan library : microsoft activex data objects 2.0 library



4. Buatlah form seperti gambar di bawah ini



5. Buatlah coding berikut :

```
Dim Conn As New ADODB.Connection
```

'tahap awal koneksikan dulu VB ke database master (database bawaan sql server)

```
Sub Koneksi1()  
Set Conn = New ADODB.Connection  
Conn.Open "Provider=SQLOLEDB.1;Integrated Security=SSPI;Persist  
Security Info=False;Initial Catalog=master"  
End Sub
```

'tahap kedua membuat koneksi ke database yang baru dibuat (misalkan nama databasanya Pembelian, hal ini dilakukan untuk membuat tabel)

```
Sub Koneksi2()  
Set Conn = New ADODB.Connection  
Conn.Open "Provider=SQLOLEDB.1;Integrated Security=SSPI;Persist  
Security Info=False;Initial Catalog=Pembelian"  
End Sub
```

'dalam sql server, pembuatan database biasanya membentuk 3 file yaitu MDF, LDF dan LOG)

```
Private Sub Command1_Click()  
Call Koneksi1  
Dim SQLDatabase As String  
SQLDatabase = "CREATE DATABASE Pembelian ON ( NAME = Pembelian_dat,  
FILENAME = 'D:\Data SQL 2000\MSSQL\Data\Pembeliandat.mdf', SIZE =  
10, MAXSIZE = 50, FILEGROWTH = 5 )LOG ON( NAME = 'Pembelian_log',  
FILENAME = 'D:\Data SQL 2000\MSSQL\Data\Pembelianlog.ldf', SIZE =  
5MB, MAXSIZE = 25MB, FILEGROWTH = 5MB )"  
Conn.Execute SQLDatabase  
Conn.Close
```

'panggil koneksi kedua ke database Pembelian (yang baru diciptakan), kemudian dilanjutkan dengan pembuatan tabel

```
Call Koneksi2  
Dim SQLTabel As String  
SQLTabel = "CREATE TABLE Barang (kode [char] (10) NOT NULL, nama  
[varchar] (50) NULL,Harga[numeric] NULL,jumlah[numeric] NULL) ON  
[PRIMARY]"  
Conn.Execute SQLTabel  
Conn.Close  
End Sub
```

Selamat mencoba

catatan :  
lokasi file LDF dan LOG bahkan file MDF di setiap kompi kadang berbeda, jadi silakan diatur saja posisinya.

#### CONTOH-CONTOH PROGRAM

- Program Dasar - gratis
- Program Pembelian - demo
- Program Penjualan - demo
- Program Seleksi Karyawan - demo
- Program Penggajian(1) - demo
- Program Perpustakaan - demo
- Program Rental VCD - demo
- Program Pemesanan Barang - demo
- Program Rekam Medis - demo
- Program Nasabah Bank - demo
- Program Penggajian(2) - demo
- Program Bengkel Bubut - demo
- Program Pinjaman Bank - demo
- Program Laundry - demo
- Program Koperasi - demo
- Program Pembayaran SPP - demo
- Program Pengolahan Nilai - demo
- Program Persediaan Barang - demo
- Program Kredit Motor - demo
- Program Ujian Digital - demo
- Program SPP (2) - demo
- Program Retail Toko - demo setup

#### TUTORIAL DATABASE

- Koneksi Database Access berpassword
- VB dan database access
- VB dan database sql server
- VB dan database mysql
- Konversi tabel access ke excel
- Konversi file txt ke database
- Konversi file database ke txt
- Konversi file excel ke access
- Membuka tabel access dalam bentuk excel
- Membuka tabel access dalam bentuk word
- Normalisasi file
- Query dalam visual basic
- Membuat database dengan coding VB
- Database access untuk multi user
- Konversi access ke sql server
- Konversi sql server ke excel
- Mengolah sql server dgn Access
- Komponen Dasar Visual Basic 6.0
- Fungsi percabangan dan perulangan
- Membuat kunci tamu dalam database access
- Manajemen database MySql
- Membuat Backup Dumping database MySql
- Konversi database access ke MySql
- Membuat database sql server dengan script vb 6.0
- Membuat database MySql dengan script vb 6.0

#### TUTORIAL CRYSTAL REPORT

- Fungsi terbilang dalam Crystal Report

- Mengatur banyaknya record per halaman
- Membuat laporan dengan Crystal Report
- Membuat Laporan Harian
- Membuat Laporan mingguan
- Membuat laporan bulanan
- Membuat laporan dalam format PDF
- Membuat laporan berbentuk KHS / Absensi
- Membuat laporan berkolom
- Mengubah posisi database dlm Crystal report
- Mengatasi Error "Enabled To Open Database"
- Membuat laporan dengan Data Report
- Membuat laporan data awal s/d data akhir
- Membuat laporan dari database sql server
- Penanganan error jika data tidak tampil
- Mengambil sebagian karakter
- Mengambil data bulan dan tahun
- Menampilkan faktur paling akhir
- Mengambil nilai langsung dari form (text1)
- Membuat laporan database berpassword
- Membuat laporan stok barang <= atau >=
- Menampilkan Gambar foto dlm crystal report
- Membuat laporan berbentuk grafik
- Membuat Laporan dengan parameter
- Cara koneksi Model ADO
- Mengubah lokasi OLE Object
- Menambahkan designer control
- Demo profil pegawai
- Mapping field
- Demo Inventori
- Demo Memanggil gambar / foto
- Seting printer
- Object report dengan API
- Laporan dengan Variabel
- Laporan dengan wizard
- Mencari dan memilih data
- Demo sederhana
- Field yang terlepas
- Tentang viewer1
- Tentang viewer2
- File-file penting Crystal Report untuk SETUP

#### TUTORIAL UTILITY

- Membuat program Trial dengan jumlah pakai
- Membuat program Trial dengan tanggal
- Cara me-register komponen
- Program Ganti password User
- Membuat Toolbar dalam Visual Basic
- Membuat Menu Bantu dalam Visual Basic
- Membuat Form Login
- Membuat background menu utama
- Menampilkan struktur tabel database
- Membuat Backup database
- Menampilkan sejumlah data
- Membuat File EXE dan Setup Dgn VB

- Pola input data dengan maskedit
- Program animasi form
- Program password
- Program angka terbilang
- Ado Wizard Generator
- Membuat Grafik dengan Visual Basic
- Satu aplikasi banyak project
- Program Barcode
- Nomor otomatis dengan pola tanggal
- Form ditutup mengecil
- Mengubah ukuran semua object dalam form
- Membuka file PDF dengan Visual Basic
- Mengganti "Gambar Command" ketika di klik
- Membuka file musik, film dengan Visual Basic
- Membekukan Form
- Mengatasi masalah edit dan input data yang mengandung tanda petik ( ' )
- Membuat hak akses
- Aplikasi untuk webcam dengan Visual Basic
- Menggabungkan beberapa buah aplikasi
- Mengatasi Out of stack space Error number 28
- Membuat manual book dengan Helpndoc
- Menyimpan foto ke dalam database
- Program Finger Print
- Membuat menu dengan treeview
- Kumpulan OCX
- Driver ODBC
- Setup Maker Setup2Go
- VB dan control, VB dan konversi
- VB dan file DAT, VB dan encripsi
- VB dan ekstraksi, VB dan File
- VB dan Form, VB dan Grafik
- VB dan Icon, VB dan Image
- VB dan informasi, VB dan Keyboard
- VB dan membuat EXE, VB dan matematika
- VB dan Menu, VB dan MP3
- VB dan Register, VB dan Security
- VB dan Shell, VB dan SQL
- VB dan Time, VB dan Windows
- SMS Gateway dengan VB
- Komponen untuk membuat sms gateway
- Tutup Facebook permanen untuk selamanya
- Halaman Berikutnya....

#### TUTORIAL VB.NET

- Pendahuluan
- Pengenalan Komponen Dasar
- Cara Koneksi dgn ms access
- Mengolah Database ms access
- Database sql server
- Mengolah database sql server
- Database mysql
- Mengolah database mysql
- Crystal Report
- Aplikasi Penjualan

- Query menggunakan sql
  - aplikasi penerimaan karyawan
  - Deployment aplikasi
-