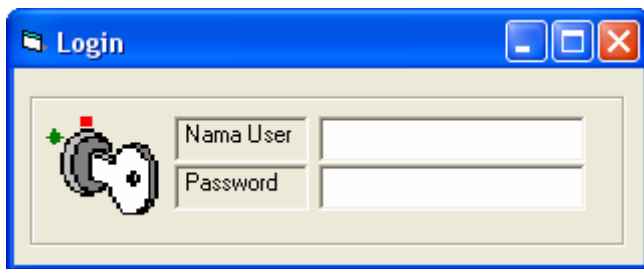


Membuat Form Login

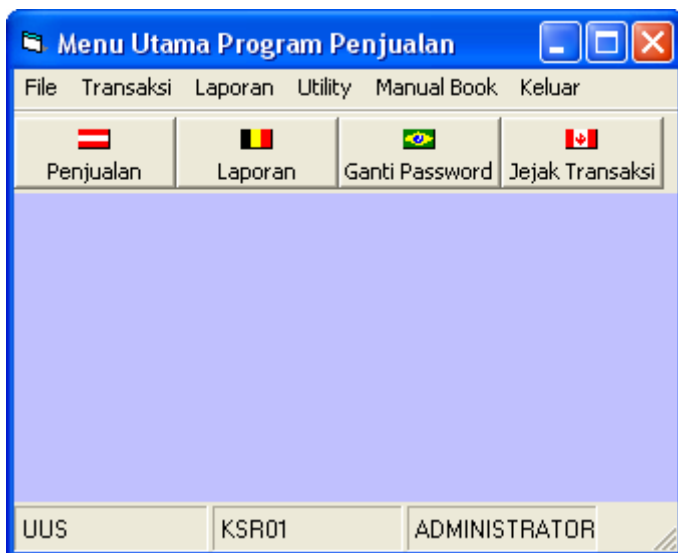
Hal yang perlu disiapkan adalah :

- ✓ Membuat database
- ✓ Membuat tabel (kasir)
- ✓ Kodeksr
- ✓ Namaksr
- ✓ Passwordksr
- ✓ Membuat modul untuk akses database
- ✓ Membuat form



Catatan : di bagian bawah ada sebuah textbox yang tertutup form

- ✓ Membuat menu utama yang telah ditambahkan statusbar



- ✓ Membuat coding di VB

```
Private Sub Text1_KeyPress(KeyAscii As Integer)
KeyAscii = Asc(UCCase(Chr(KeyAscii)))
If KeyAscii = 13 Then
    Call Koneksi
    RSKasir.Open "select * from kasir where namaksr='" & Text1 & "'",
Conn
    If Not RSKasir.EOF Then
        Text1.Enabled = False
        Text2.SetFocus
    Else
        MsgBox "nama kasir tidak terdaftar"
        Text1.SetFocus
        Text1 = ""
    End If
End If
End Sub

Private Sub Text2_KeyPress(KeyAscii As Integer)
KeyAscii = Asc(UCCase(Chr(KeyAscii)))
If KeyAscii = 13 Then
    Call Koneksi
    RSKasir.Open "SELECT * FROM KASIR WHERE NAMA_KSR='" & Text1 & "' AND
PASSWORD_KSR='" & Text2 & "'", Conn
    If Not RSKasir.EOF Then
        Text2.Enabled = False
        Text3 = RSKasir!kodeksr
        Me.Visible = False
        MENU.Show
        MENU.STBar.Panels(1).Text = LOGIN.Text1
        MENU.STBar.Panels(2).Text = LOGIN.Text3
    Else
        MsgBox "PASSWORD SALAH"
        Text2.SetFocus
        Text2 = ""
    End If
End If
End Sub
```

CONTOH-CONTOH PROGRAM

- Program Dasar - gratis
- Program Pembelian - demo
- Program Penjualan - demo
- Program Seleksi Karyawan - demo
- Program Penggajian(1) - demo
- Program Perpustakaan - demo
- Program Rental VCD - demo
- Program Pemesanan Barang - demo
- Program Rekam Medis - demo
- Program Nasabah Bank - demo
- Program Penggajian(2) - demo
- Program Bengkel Bubut - demo

- Program Pinjaman Bank - demo
- Program Laundry - demo
- Program Koperasi - demo
- Program Pembayaran SPP - demo
- Program Pengolahan Nilai - demo
- Program Persediaan Barang - demo
- Program Kredit Motor - demo
- Program Ujian Digital - demo
- Program SPP (2) - demo
- Program Retail Toko - demo setup

TUTORIAL DATABASE

- Koneksi Database Access berpassword
- VB dan database access
- VB dan database sql server
- VB dan database mysql
- Konversi tabel access ke excel
- Konversi file txt ke database
- Konversi file database ke txt
- Konversi file excel ke access
- Membuka tabel access dalam bentuk excel
- Membuka tabel access dalam bentuk word
- Normalisasi file
- Query dalam visual basic
- Membuat database dengan coding VB
- Database access untuk multi user
- Konversi access ke sql server
- Konversi sql server ke excel
- Mengolah sql server dgn Access
- Komponen Dasar Visual Basic 6.0
- Fungsi percabangan dan perulangan
- Membuat kunci tamu dalam database access
- Manajemen database MySql
- Membuat Backup Dumping database MySql
- Konversi database access ke MySql
- Membuat database sql server dengan script vb 6.0
- Membuat database MySql dengan script vb 6.0

TUTORIAL CRYSTAL REPORT

- Fungsi terbilang dalam Crystal Report
- Mengatur banyaknya record per halaman
- Membuat laporan dengan Crystal Report
- Membuat Laporan Harian
- Membuat Laporan mingguan
- Membuat laporan bulanan
- Membuat laporan dalam format PDF
- Membuat laporan berbentuk KHS / Absensi
- Membuat laporan berkolom
- Mengubah posisi database dlm Crystal report
- Mengatasi Error "Enabled To Open Database"

- Membuat laporan dengan Data Report
- Membuat laporan data awal s/d data akhir
- Membuat laporan dari database sql server
- Penanganan error jika data tidak tampil
- Mengambil sebagian karakter
- Mengambil data bulan dan tahun
- Menampilkan faktur paling akhir
- Mengambil nilai langsung dari form (text1)
- Membuat laporan database berpassword
- Membuat laporan stok barang <= atau >=
- Menampilkan Gambar foto dlm crystal report
- Membuat laporan berbentuk grafik
- Membuat Laporan dengan parameter
- Cara koneksi Model ADO
- Mengubah lokasi OLE Object
- Menambahkan designer control
- Demo profil pegawai
- Mapping field
- Demo Inventori
- Demo Memanggil gambar / foto
- Seting printer
- Object report dengan API
- Laporan dengan Variabel
- Laporan dengan wizard
- Mencari dan memilih data
- Demo sederhana
- Field yang terlepas
- Tentang viewer1
- Tentang viewer2
- File-file penting Crystal Report untuk SETUP

TUTORIAL UTILITY

- Membuat program Trial dengan jumlah pakai
- Membuat program Trial dengan tanggal
- Cara me-register komponen
- Program Ganti password User
- Membuat Toolbar dalam Visual Basic
- Membuat Menu Bantu dalam Visual Basic
- Membuat Form Login
- Membuat background menu utama
- Menampilkan struktur tabel database
- Membuat Backup database
- Menampilkan sejumlah data
- Membuat File EXE dan Setup Dgn VB
- Pola input data dengan maskedit
- Program animasi form
- Program password
- Program angka terbilang
- Ado Wizard Generator
- Membuat Grafik dengan Visual Basic

- Satu aplikasi banyak project
- Program Barcode
- Nomor otomatis dengan pola tanggal
- Form ditutup mengecil
- Mengubah ukuran semua object dalam form
- Membuka file PDF dengan Visual Basic
- Mengganti "Gambar Command" ketika di klik
- Membuka file musik, film dengan Visual Basic
- Membekukan Form
- Mengatasi masalah edit dan input data yang mengandung tanda petik (')
- Membuat hak akses
- Aplikasi untuk webcam dengan Visual Basic
- Menggabungkan beberapa buah aplikasi
- Mengatasi Out of stack space Error number 28
- Membuat manual book dengan Helpndoc
- Menyimpan foto ke dalam database
- Program Finger Print
- Membuat menu dengan treeview
- Kumpulan OCX
- Driver ODBC
- Setup Maker Setup2Go
- VB dan control, VB dan konversi
- VB dan file DAT, VB dan encripsi
- VB dan ekstraksi, VB dan File
- VB dan Form, VB dan Grafik
- VB dan Icon, VB dan Image
- VB dan informasi, VB dan Keyboard
- VB dan membuat EXE, VB dan matematika
- VB dan Menu, VB dan MP3
- VB dan Register, VB dan Security
- VB dan Shell, VB dan SQL
- VB dan Time, VB dan Windows
- SMS Gateway dengan VB
- Komponen untuk membuat sms gateway
- Tutup Facebook permanen untuk selamanya
- Halaman Berikutnya....

TUTORIAL VB.NET

- Pendahuluan
- Pengenalan Komponen Dasar
- Cara Koneksi dgn ms access
- Mengolah Database ms access
- Database sql server
- Mengolah database sql server
- Database mysql
- Mengolah database mysql
- Crystal Report
- Aplikasi Penjualan
- Query menggunakan sql
- aplikasi penerimaan karyawan

- Deployment aplikasi
-