

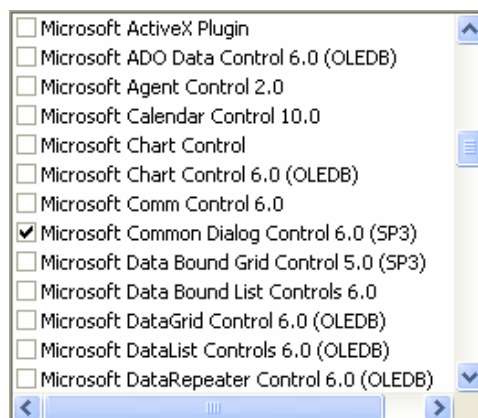
Program Password

Catatan : Pada saat program ini dibuat, database menggunakan Visual Data Manager

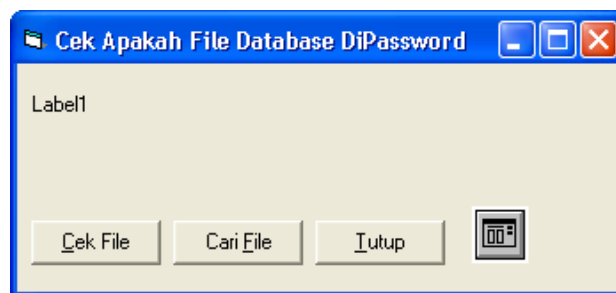
Database yang memuat data-data penting seperti data keuangan atau rahasia perusahaan sebaiknya diproteksi dengan password. Pada bab ini akan disajikan beberapa program yang berkaitan dengan pembuatan, pengubahan dan penghapusan password file database. Selain itu disajikan pula contoh program dengan password berlapis.

Program Cek Password File Database

Program pertama adalah melakukan pengecekan pada sebuah file, apakah dipassword atau tidak. Buatlah form seperti Gambar 1.2 dan tambahkanlah objek Common Dialog (Project>Components>Microsoft Common Dialog Control 6.0 (SP3))



Gambar 1.1 Menambah komponen common dialog



Gambar 1.2 Form Cek password

Listing Program

```
Private Sub Form_Load()
MsgBox "Program ini hanya memeriksa file database" & Chr(13) & _
    " " & Chr(13) & _
    "Apakah dipassword atau tidak..?" & Chr(13) & _
    " " & Chr(13) & _
    "Cari file di folder yang Anda inginkan...!"
CmdCari_Click
End Sub

Public Function Periksa_Password(Path As String) As String
Dim DB As DAO.Database
If Dir(Path) = "" Then
    Periksa_Password = "0"
    Exit Function
End If
If Right(Path, 3) = ".mdb" Then
    On Error GoTo errorline
    Set DB = OpenDatabase(Path)
    Periksa_Password = "False"
    MsgBox "File " & Path & " " & Chr(13) & _
        "adalah file yang tidak dipassword!", _
        vbInformation, "Akses Diterima"
    DB.Close
    Exit Function
Else
    Periksa_Password = "0"
    MsgBox "File " & Path & " " & Chr(13) & _
        "adalah file yang tidak dipassword!", _
        vbInformation, "Akses Diterima"
    Exit Function
End If

errorline:
Periksa_Password = "True"
MsgBox "File " & Path & " " & Chr(13) & _
    "adalah file yang dipassword!", _
    vbCritical, "Akses Ditolak"
Exit Function
End Function

Private Sub CmdCek_Click()
If CommonDialog1.FileName = "" Then
    MsgBox "Pilih nama file dari Cari File...!", _
        vbCritical, "Pilih Nama File"
Exit Sub
Else
    Periksa_Password (CommonDialog1.FileName)
End If
End Sub

Private Sub CmdCari_Click()
```

```
On Error Resume Next
With CommonDialog1
    .Filter = "Semua Files|*.mdb"
    .DialogTitle = "Pilih Nama File..."
    .ShowOpen
End With
Label1.Caption = CommonDialog1.FileName
End Sub

Private Sub CmdTutup_Click()
Unload Me
End Sub
```

Membuat Password Database

Program ini akan berhasil jika database dalam keadaan tertutup (tidak sedang dibuka dengan VisData atau MS Access) dan tidak pernah dipassword sebelumnya. Anda harus extra hati-hati dengan penulisan password karena sangat sensitif antara huruf besar dan kecil. Usahakan menulis kembali password yang diketik di kertas kecil, tujuannya jika lupa maka password dapat dilihat di kertas kecil tersebut. Setelah Anda memberi password pada file database tersebut, bukalah file itu dengan VisData kemudian ketik passwordnya. Jangan lupa menutup kembali file database jika operasi program password akan digunakan.



Gambar 1.3 Form membuat pasword

Listing Program

```
Private Sub Form_Load()
MsgBox "File database yang akan dipassword adalah C:\Program
Password\DTBSPassword.mdb"
End Sub

'pasang password baru
Public Sub Pasang_Password(DBFile As String, NewPassword$)
On Error GoTo salah
    Dim DB As Database
    Set DB = OpenDatabase(DBFile, True)
    DB.NewPassword "", NewPassword$
    DB.Close
Exit Sub
salah:
```

```
salah:
Select Case Err.Number
Case 3024
    MsgBox "File tidak ditemukan atau path file salah!",
    vbCritical, "File Tidak Ditemukan"
Case 3031
    MsgBox "Sudah ada password sebelumnya!, tidak dapat
    dipasang password lagi", vbCritical, "File sudah
    dipassword"
Case 3044
    MsgBox "Nama direktori/path salah!", vbCritical, "Direktori
    Salah"
Case Else
    MsgBox Err.Number & vbCrLf & _
    Err.Description & vbCrLf & _
    "Ada kesalahan proses, mungkin file sedang digunakan!", _
    vbInformation, "Peringatan"
End Select
End Sub

'pasang password baru
Private Sub CmdBuatPassword_Click()
    NewPassword$ = InputBox("Ketik Password : ", "Set Password Baru")
    If NewPassword$ = "" Then Exit Sub
    Call Pasang_Password("C:\Program Password\DTBSPassword.mdb",
    NewPassword$)
    MsgBox "Password Sudah Dibuat!", vbInformation, "Sukses Password"
End Sub
```

Mengubah Password Database

Target file dalam program ini masih sama yaitu DTBSPassword.Mdb di posisi "C:\Program Password". Buatlah form seperti gambar di bawah ini.



Gambar 1.4 Form mengubah password

Listing Program

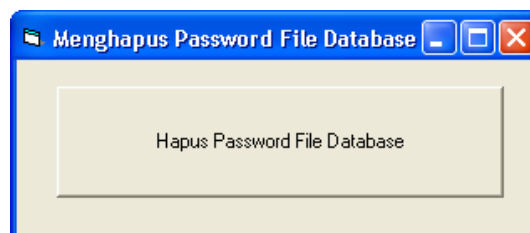
```
Private Sub Form_Load()
MsgBox "File database yang akan diubah Passwordnya adalah :" & Chr(13)
& _
    "C:\Program Password\DTBSPassword.mdb" & Chr(13) & _
```

```
        "File database harus ditutup dulu"
End Sub

Private Sub Ubah_Password(OldPass As String, NewPass As String)
    Dim DB As Database
    Set DB = OpenDatabase("C:\Program Password\DTBSPassword.mdb", True,
False, ";pwd=" & OldPass)
    DB.NewPassword OldPass, NewPass
    DB.Close
End Sub

Private Sub CmdGantiPassword_Click()
On Error GoTo salah
OldPass$ = InputBox("Masukkan password Lama: ", "Buka Password Lama")
    If OldPass$ = "" Then Exit Sub
    Set DB = OpenDatabase("C:\Program Password\DTBSPassword.mdb", True,
False, ";pwd=" & OldPass$)
    MsgBox "Password Benar!", vbInformation, "Sukses Password"
NewPass$ = InputBox("Masukkan Password Baru: ", "Buat Password Baru")
    If NewPass$ = "" Then Exit Sub
    Call Ubah_Password(OldPass$, NewPass$)
    MsgBox "Password Telah Berubah !", vbInformation, "Sukses Password"
'End
On Error GoTo 0
Exit Sub
salah:
MsgBox "Password lama salah...!"
End Sub
```

Menghapus Password Database



Gambar 1.5 Form menghapus password

Listing Program

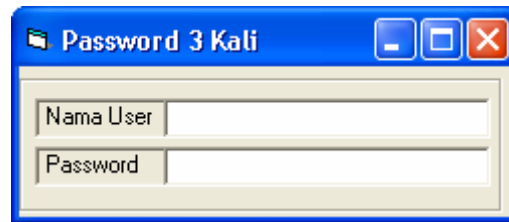
```
Private Sub Form_Load()
MsgBox "File database yang akan dihapus passwordnya adalah :" & Chr(13)
& _
    "C:\Program Password\DTBSPassword.mdb"
End Sub
```

```
'hapus password lama
Public Sub Hapus_Password(DBFile As String, OldPassword$)
On Error GoTo salah
    Dim DB As Database
    Set DB = OpenDatabase(DBFile, True, False, ";pwd=" & OldPassword$)
    DB.NewPassword OldPassword$, ""
    DB.Close
    Exit Sub
salah:
Select Case Err.Number
    Case 3024
        MsgBox "File tidak ditemukan atau path file salah!",
            vbCritical, "File Tidak Ditemukan"
    Case 3031
        MsgBox "Password salah!", vbCritical, "Password Salah"
    Case 3044
        MsgBox "Nama direktori/path salah!", vbCritical, "Direktori
        Salah"
    Case Else
        MsgBox Err.Number & vbCrLf & _
            Err.Description & vbCrLf & _
            "Ada kesalahan proses!", _
            vbInformation, "Peringatan"
End Select
End Sub

'hapus password lama
Private Sub CmdHapusPassword_Click()
    OldPassword$ = InputBox("Masukkan Password Lama: ", "Hapus
    Password")
    Call Hapus_Password("C:\Program Password\DTBSPassword.mdb",
    OldPassword$)
    MsgBox "Password berhasil dihapus!", vbInformation, "Sukses Hapus
    Password"
End Sub
```

Password Tiga Kali Kesempatan

Program ini merupakan salah satu bentuk pengamanan data dengan kesempatan akses yang dibatasi, jika user salah mengetik nama dan password tiga kali maka program akan berakhir. Buatlah form seperti gambar berikut ini.



Gambar 1.6 From password tiga kali kesempatan

Listing Program

```
Dim DTBS As Database
Dim RSNama As Recordset
Dim RSPassword As Recordset
Dim A As Byte
Dim B As Byte

Private Sub Form_Load()
Set DTBS = OpenDatabase("C:\Program Dasar\MyDB.mdb")
'Set DTBS = OpenDatabase(App.Path & "\DTBSDasar.mdb")
TxtNamaKsr.MaxLength = 25
End Sub

Private Sub Form_Activate()
TxtPassword.Enabled = False
End Sub

Private Sub TxtNamaKsr_KeyPress(Keyascii As Integer)
Keyascii = Asc(UCase(Chr(Keyascii)))
If Keyascii = 27 Then Unload Me
If Keyascii = 13 Then
Dim RSNama As Recordset
Set RSNama = DTBS.OpenRecordset("Select * from Kasir where
Nama_Ksr='" & TxtNamaKsr & "'")
If RSNama.EOF Then
A = A + 1
If 1 - A = 0 Then
MsgBox "Kesempatan ke " & A & " Salah" & Chr(13) & _
"Nama '" & TxtNamaKsr & "' tidak dikenal"
TxtNamaKsr = ""
TxtNamaKsr.SetFocus
ElseIf 2 - A = 0 Then

MsgBox "Kesempatan ke " & A & " Salah" & Chr(13) & _
"Nama '" & TxtNamaKsr & "' tidak dikenal"
TxtNamaKsr = ""
TxtNamaKsr.SetFocus
ElseIf 3 - A = 0 Then
MsgBox "Kesempatan ke " & A & " Salah" & Chr(13) & _
"Nama '" & TxtNamaKsr & "' tidak dikenal" & Chr(13)
& _
```

```
                "Kesempatan habis, Ulangi dari awal"
            End
        End If
    Else
        TxtNamaKsr.Enabled = False
        TxtPassword.Enabled = True
        TxtPassword.SetFocus
    End If
End If
End Sub

Private Sub TxtPassword_KeyPress(Keyascii As Integer)
    Keyascii = Asc(UCase(Chr(Keyascii)))
    If Keyascii = 27 Then Unload Me
    If Keyascii = 13 Then
        Dim RSPassword As Recordset
        Set RSPassword = DTBS.OpenRecordset("Select * from Kasir where
        Nama_Ksr='" & TxtNamaKsr & "' and Password='" & TxtPassword & "'")
        If RSPassword.EOF Then
            B = B + 1
            If 1 - B = 0 Then
                MsgBox "Kesempatan ke " & B & " Salah"
                TxtPassword = ""
                TxtPassword.SetFocus
            ElseIf 2 - B = 0 Then
                MsgBox "Kesempatan ke " & B & " Salah"
                TxtPassword = ""
                TxtPassword.SetFocus
            ElseIf 3 - B = 0 Then
                MsgBox "Kesempatan ke " & B & " Salah"
            End
        End If
    Else
        TxtPassword.Enabled = False
        TxtKode = RSPassword!Kode_Ksr
        Me.Visible = False
        Berhasil.Show
        Berhasil.Text1 = TxtNamaKsr
        Berhasil.Text2 = TxtPassword
        Berhasil.Text3 = TxtKode
    End If
End If
End Sub
```

Password Berlapis

Program ini menggunakan database DB.Mdb di lokasi C:\Program Password. Yang dimaksud password berlapis disini adalah membuka database setelah melalui dua buah password, yang pertama adalah membuka password database kemudian membuka password user. Jika kedua password tersebut benar maka data dalam database dapat

dilihat. Untuk mencobanya ketiklah listing program di bawah ini setelah membuat sebuah form.

```
'definisikan database dan password database
Dim DTBS As Database
Dim BukaPassword As String

Private Sub Form_Load()
On Error GoTo salah
'sesaat setelah form dipanggil
'form tidak ditampilkan
'yang tampil adalah inputbox
Me.Visible = False
BukaPassword$ = InputBox("Ketik Password Database : ", "Buka Password
Database")
'jika inputbox tidak diisi ulangi dari awal
If BukaPassword$ = "" Then
Exit Sub
Else
'jika password database benar lanjutkan ke form login
Set DTBS = OpenDatabase("C:\program Password\DB.mdb", True, False,
";pwd=" & BukaPassword$)
MsgBox "Password benar, isi Nama User dan Passwordnya"
Login.Show
End If
On Error GoTo 0
Exit Sub
salah:
'jika password salah program berakhir
MsgBox "Password Salah, Akses Ditolak"
End
End Sub

Private Sub Form_keypress(keyascii As Integer)
If keyascii = 27 Then Unload Me
End Sub
```

Setelah itu buatlah login user dengan bentuk seperti Gambar 1.6 (dalam kasus ini kesempatan tidak dibatasi sampai tiga kali). Kemudian ketiklah listing program berikut ini:

```
'definisikan database
Dim DTBS As Database

' buka database
Private Sub Form_Activate()
Set DTBS = OpenDatabase(App.Path & "\DB.mdb")
Text1.SetFocus
Text2.Enabled = False
Text3.Enabled = False
End Sub
```

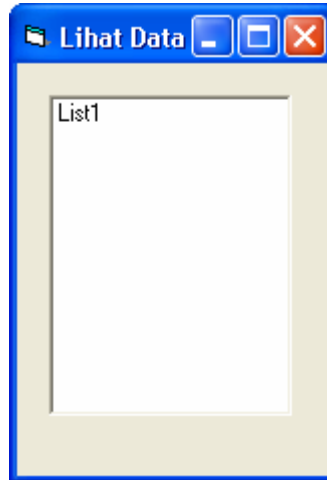
```
Private Sub Text1_KeyPress(keyascii As Integer)
'jika menekan escape program berakhir
If keyascii = 27 Then Unload Me
'batasi jumlah karakter
Text1.MaxLength = 25
'huruf diubah ajdi besar semua
keyascii = Asc(UCase(Chr(keyascii)))
'setelah mengisi nama kasir dan menekan enter
'proses pencarian nama kasir dilakukan..
If keyascii = 13 Then
    Dim RSNama As Recordset
    Set RSNama = DTBS.OpenRecordset("Select * from Kasir where
NamaKsr='" & Text1 & "'", dbOpenDynaset)
    'jika data ditemukan kursor pindah ke text2
    If Not RSNama.EOF Then
        Text1.Enabled = False
        Text2.Enabled = True
        Text2.SetFocus
    Else
        'jika tidak ditemukan muncul pesan...
        Pesan = MsgBox("Nama kasir tidak terdaftar", 0, "Informasi")
        Text1.SetFocus
        SendKeys "{Home}+{End}"
    End If
End If
End Sub

'proses pencarian password sama dengan
'proses pencarian nama kasir
Private Sub Text2_KeyPress(keyascii As Integer)
If keyascii = 27 Then Unload Me

'data yang diketik diubah jadi karakter *
Text2.PasswordChar = "*"
Text2.MaxLength = 10
Dim NamaKasir As String
Dim KodeKasir As String
keyascii = Asc(UCase(Chr(keyascii)))
If keyascii = 13 Then
    Dim RSPassword As Recordset
    Set RSPassword = DTBS.OpenRecordset("Select * from Kasir where
Password='" & Text2 & "' and NamaKsr='" & Text1 & "'" ) ',
dbOpenDynaset)
    If Not RSPassword.EOF Then
        Unload Me
        'jika nama kasir dan password benar
        'maka data akan ditampilkan
        BukaData.Show
    Else
        Pesan = MsgBox("Password Anda Salah", 0, "Peringatan")
        Text2.SetFocus
        SendKeys "{Home}+{End}"
    End If
End If
End Sub
```

```
End If  
End If  
End Sub
```

Lalu buatlah sebuah form seperti gambar berikut ini.



Gambar 1.7 Menampilkan data setelah melalui dua password

Setelah itu ketiklah listing program di bawah ini.

```
Private Sub Form_Load()  
    BukaPassword.Visible = False  
    Set DTBS = OpenDatabase(App.Path & "\DB.mdb")  
    Dim RS As Recordset  
    Set RS = DTBS.OpenRecordset("select * from Barang")  
    RS.Requery  
    Do While Not RS.EOF  
        List1.AddItem RS!KodeBrg  
        RS.MoveNext  
    Loop  
End Sub
```

```
Private Sub List1_KeyPress(keyascii As Integer)  
    If keyascii = 27 Then Unload Me 'End  
    BukaPassword.Visible = False  
End Sub
```

Dengan ketiga program di atas kita dapat mengamankan data dengan dua buah password.

1. Jika password file database telah berhasil dibuka, maka untuk selanjutnya memanggil database tidak perlu lagi menggunakan parameter password seperti baris program berikut ini

```
Set DTBS = OpenDatabase("C:\program Password\DB.mdb", True, False, ";pwd=" & BukaPassword$)
```

Tetapi Anda cukup memanggilnya dengan cara menuliskan program seperti biasa, contoh:

```
Set DTBS = OpenDatabase(App.Path & "\DB.mdb")
```

atau :

```
Set DTBS = OpenDatabase("C:\program Password\DB.mdb")
```

Oleh karena itu buatlah program untuk membuka password file database pada form yang paling awal di panggil ketika menjalankan suatu program aplikasi.

CONTOH-CONTOH PROGRAM

- Program Dasar - gratis
- Program Pembelian - demo
- Program Penjualan - demo
- Program Seleksi Karyawan - demo
- Program Penggajian(1) - demo
- Program Perpustakaan - demo
- Program Rental VCD - demo
- Program Pemesanan Barang - demo
- Program Rekam Medis - demo
- Program Nasabah Bank - demo
- Program Penggajian(2) - demo
- Program Bengkel Bubut - demo
- Program Pinjaman Bank - demo
- Program Laundry - demo
- Program Koperasi - demo
- Program Pembayaran SPP - demo
- Program Pengolahan Nilai - demo
- Program Persediaan Barang - demo
- Program Kredit Motor - demo
- Program Ujian Digital - demo
- Program SPP (2) - demo
- Program Retail Toko - demo setup

TUTORIAL DATABASE

- Koneksi Database Access berpassword
- VB dan database access

- VB dan database sql server
- VB dan database mysql
- Konversi tabel access ke excel
- Konversi file txt ke database
- Konversi file database ke txt
- Konversi file excel ke access
- Membuka tabel access dalam bentuk excel
- Membuka tabel access dalam bentuk word
- Normalisasi file
- Query dalam visual basic
- Membuat database dengan coding VB
- Database access untuk multi user
- Konversi access ke sql server
- Konversi sql server ke excel
- Mengolah sql server dgn Access
- Komponen Dasar Visual Basic 6.0
- Fungsi percabangan dan perulangan
- Membuat kunci tamu dalam database access
- Manajemen database MySQL
- Membuat Backup Dumping database MySQL
- Konversi database access ke MySQL
- Membuat database sql server dengan script vb 6.0
- Membuat database MySQL dengan script vb 6.0

TUTORIAL CRYSTAL REPORT

- Fungsi terbilang dalam Crystal Report
- Mengatur banyaknya record per halaman
- Membuat laporan dengan Crystal Report
- Membuat Laporan Harian
- Membuat Laporan mingguan
- Membuat laporan bulanan
- Membuat laporan dalam format PDF
- Membuat laporan berbentuk KHS / Absensi
- Membuat laporan berkolom
- Mengubah posisi database dlm Crystal report
- Mengatasi Error "Enabled To Open Database"
- Membuat laporan dengan Data Report
- Membuat laporan data awal s/d data akhir
- Membuat laporan dari database sql server
- Penanganan error jika data tidak tampil
- Mengambil sebagian karakter
- Mengambil data bulan dan tahun
- Menampilkan faktur paling akhir
- Mengambil nilai langsung dari form (text1)
- Membuat laporan database berpassword
- Membuat laporan stok barang <= atau >=
- Menampilkan Gambar foto dlm crystal report
- Membuat laporan berbentuk grafik
- Membuat Laporan dengan parameter
- Cara koneksi Model ADO
- Mengubah lokasi OLE Object

- Menambahkan designer control
- Demo profil pegawai
- Mapping field
- Demo Inventori
- Demo Memanggil gambar / foto
- Seting printer
- Object report dengan API
- Laporan dengan Variabel
- Laporan dengan wizard
- Mencari dan memilih data
- Demo sederhana
- Field yang terlepas
- Tentang viewer1
- Tentang viewer2
- File-file penting Crystal Report untuk SETUP

TUTORIAL UTILITY

- Membuat program Trial dengan jumlah pakai
- Membuat program Trial dengan tanggal
- Cara me-register komponen
- Program Ganti password User
- Membuat Toolbar dalam Visual Basic
- Membuat Menu Bantu dalam Visual Basic
- Membuat Form Login
- Membuat background menu utama
- Menampilkan struktur tabel database
- Membuat Backup database
- Menampilkan sejumlah data
- Membuat File EXE dan Setup Dgn VB
- Pola input data dengan maskedit
- Program animasi form
- Program password
- Program angka terbilang
- Ado Wizard Generator
- Membuat Grafik dengan Visual Basic
- Satu aplikasi banyak project
- Program Barcode
- Nomor otomatis dengan pola tanggal
- Form ditutup mengecil
- Mengubah ukuran semua object dalam form
- Membuka file PDF dengan Visual Basic
- Mengganti "Gambar Command" ketika di klik
- Membuka file musik, film dengan Visual Basic
- Membekukan Form
- Mengatasi masalah edit dan input data yang mengandung tanda petik (')
- Membuat hak akses
- Aplikasi untuk webcam dengan Visual Basic
- Menggabungkan beberapa buah aplikasi
- Mengatasi Out of stack space Error number 28
- Membuat manual book dengan Helpndoc

- Menyimpan foto ke dalam database
- Program Finger Print
- Membuat menu dengan treeview
- Kumpulan OCX
- Driver ODBC
- Setup Maker Setup2Go
- VB dan control, VB dan konversi
- VB dan file DAT, VB dan encripsi
- VB dan ekstraksi, VB dan File
- VB dan Form, VB dan Grafik
- VB dan Icon, VB dan Image
- VB dan informasi, VB dan Keyboard
- VB dan membuat EXE, VB dan matematika
- VB dan Menu, VB dan MP3
- VB dan Register, VB dan Security
- VB dan Shell, VB dan SQL
- VB dan Time, VB dan Windows
- SMS Gateway dengan VB
- Komponen untuk membuat sms gateway
- Tutup Facebook permanen untuk selamanya
- Halaman Berikutnya....

TUTORIAL VB.NET

- Pendahuluan
- Pengenalan Komponen Dasar
- Cara Koneksi dgn ms access
- Mengolah Database ms access
- Database sql server
- Mengolah database sql server
- Database mysql
- Mengolah database mysql
- Crystal Report
- Aplikasi Penjualan
- Query menggunakan sql
- aplikasi penerimaan karyawan
- Deployment aplikasi